

Allplan 2014 IBD  
IntelligenteBauDaten  
Hochbau/Industriebau/  
Umbau-Erweiterung  
Neues in Version 2014

Effizientes Kostenmanagement mit  
Allplan IntelligenteBauDaten

Diese Dokumentation wurde mit der größtmöglichen Sorgfalt erstellt; jedwede Haftung muss jedoch ausgeschlossen werden.

Die Dokumentationen der Nemetschek Allplan Systems GmbH beziehen sich grundsätzlich auf den vollen Funktionsumfang des Programms, auch wenn einzelne Programmteile nicht erworben wurden. Falls Beschreibung und Programm nicht übereinstimmen, gelten die Menüs und Programmzeilen des Programms.

Der Inhalt dieses Dokumentes kann ohne Benachrichtigung geändert werden. Dieses Dokument oder Teile davon dürfen nicht ohne die ausdrückliche Erlaubnis der Nemetschek Allplan Systems GmbH vervielfältigt oder übertragen werden, unabhängig davon, auf welche Art und Weise oder mit welchen Mitteln, elektronisch oder mechanisch, dies geschieht.

Allfa® ist eine eingetragene Marke der Nemetschek Allplan Systems GmbH, München.

Allplan® ist eine eingetragene Marke der Nemetschek AG, München.

Adobe® und Acrobat PDF Library™ sind Marken bzw. eingetragene Marken von Adobe Systems Incorporated.

AutoCAD®, DXF™ und 3D Studio MAX® sind Marken oder eingetragene Marken der Autodesk Inc. San Rafael, CA.

BAMTEC® ist eine eingetragene Marke der Fa. Häussler, Kempten.

Microsoft®, Windows® und Windows Vista™ sind Marken oder eingetragene Marken der Microsoft Corporation.

MicroStation® ist eine eingetragene Marke der Bentley Systems, Inc.

Teile dieses Produkts wurden unter Verwendung der LEADTOOLS entwickelt, (c) LEAD Technologies, Inc. Alle Rechte vorbehalten.

Teile dieses Produktes wurden unter Verwendung der Xerces Bibliothek von 'The Apache Software Foundation' entwickelt.

Teile dieses Produktes wurden unter Verwendung der fyiReporting Bibliothek von fyiReporting Software LLC entwickelt; diese ist freigegeben unter der Apache Software Lizenz, Version 2.

Allplan Update-Pakete werden unter Verwendung von 7-Zip, (c) Igor Pavlov erstellt.

Alle weiteren (eingetragenen) Marken sind im Besitz der jeweiligen Eigentümer.

© Nemetschek Allplan Systems GmbH, München. Alle Rechte vorbehalten - All rights reserved.

1. Auflage, Oktober 2013

**Dokument Nr. 160deu03x03-1-CG1013**

# Inhalt

## **Neues in Allplan IntelligenteBauDaten 2014 ..... 1**

Willkommen ! ..... 1

Neuerungen in Allplan IBD Hochbau Planungsdaten..... 2

Neue Datei für Symboleleisten \*.ubx ..... 2

Neuerungen im Vorlaufprojekt ..... 3

Neue Teilbilder im Vorlaufprojekt ..... 3

Neue Ableitung für bestehendes Gelände ..... 6

Neue Reports für Bauteile: Fenster, Türen ..... 6

Favoriten Bauwerkstruktur erweitert ..... 7

Darstellungsfavoriten erweitert ..... 9

Planelement-Favoriten erweitert ..... 10

Bauwerkstruktur Favorit-Planbearbeitung erweitert ..... 11

Neue Ressourcen im Vorlaufprojekt ..... 13

Neu Lichteinstellungen für GI-Rendering ..... 15

Texturen optimiert für GI, Raytracing und 3D-PDF ..... 16

Oberflächendateien für Animation optimiert. .... 17

Ansichten und Schnitte optimiert ..... 18

Strichstärken für Ansichten optimiert ..... 18

Favoriten für Verdeckt-Berechnung mit Texturen ..... 18

Neue Assistenten ..... 20

Neuer Assistent für Ansichten 2D ..... 21

Neue Assistenten: Schnitt 2D ..... 22

Neue Assistenten: Carport ..... 23

Neue Assistenten: Einzelgarage / Doppelgarage ..... 24

Neue Assistenten: Werkplanung/Durchbrüche ..... 25

Neue Assistenten: Ausbaustandards ..... 26

Neue Assistenten: Elektro HEA-Standards ..... 28

Neue Assistenten: Fenster/Smart Part ..... 31

Neue Assistenten: Content-Generator für Visualisierung ..... 32

Brandschutzplanung.....	36
Neue Assistenten: Brandschutz Standard-Bauteile .....	36
Neue Assistenten: Brandschutz Spezial-Bauteile .....	39
Neue Assistenten: Brandschutz Räume.....	40
Neue Assistenten: Brandschutz Räume.....	41
Flucht- und Rettungswegeplanung .....	42
Neue Assistenten: Sicherheitszeichen .....	42
Neue Assistenten: F + R - Sicherheitszeichen .....	43
Neue Assistenten: Vorbeugender baulicher Brandschutz .....	44
Neue Assistenten: Löscheinrichtungen und Löschmittel .....	45
Weitere Neuerungen .....	47
Neue Bibliothek .....	47
Planvorlagen zur Modell- / Plankontrolle .....	51
Planköpfe als Legenden mit Planrahmen .....	54
Überarbeitete Assistenten Dach.....	58
Überarbeitete Assistenten Ausbau-Räume DIN277 .....	59
Überarbeitete Assistenten: Innentüren Holz .....	60
Überarbeitete Assistenten: Nebenkosten .....	61
Stahlmengen bei Betonbauteilen erhöht .....	62
Industrie- / Gewerbebau.....	63
Neue Assistenten: Porenbeton .....	63
Neue Assistenten: Dächer und Wände in Blech .....	64
Neue Assistenten: Stahlbeton Fertigteile Wände .....	65
Neue Assistenten: Stahlbeton Fertigteile Stützen.....	66
Neue Assistenten: Stahlbeton Fertigteile Binder .....	67
Erweiterte Assistenten: Decken .....	68
Erweiterte Assistenten: Holzbinder .....	69
Neue Assistenten: Kranbahn / Portalbahn .....	70
Neue Symbole: Industriebau .....	72
Bauen im Bestand .....	74
Neuerungen im Vorlaufprojekt.....	74
Neue Logistik für Animationsdarstellung .....	74
Bestandsbewertung für anrechenbare Kosten (HOAI) .....	76

**Index..... 77**



# Neues in Allplan IntelligenteBauDaten 2014

## Willkommen !

Sehr geehrte Kundin, sehr geehrter Kunde,  
herzlich Willkommen zur neuen Version 2014.

Auf den folgenden Seiten haben wir für Sie wieder die Neuerungen zusammengefasst, die zur neuen Version von Allplan IntelligenteBauDaten für Sie implementiert wurden.

Wenn Sie sich über weitere Upgrade-Möglichkeiten informieren möchten, beraten Sie unsere Nemetschek Vertriebsmitarbeiter gerne.

Und nun wünschen wir Ihnen viel Erfolg und viel Spaß auf der Entdeckungsreise durch die neue Version 2014 von Allplan IntelligenteBauDaten IBD.

Ihr Allplan IBD Team,  
Nemetschek Allplan GmbH, München

# Neuerungen in Allplan IBD Hochbau Planungsdaten

## Neue Datei für Symbolleisten \*.ubx

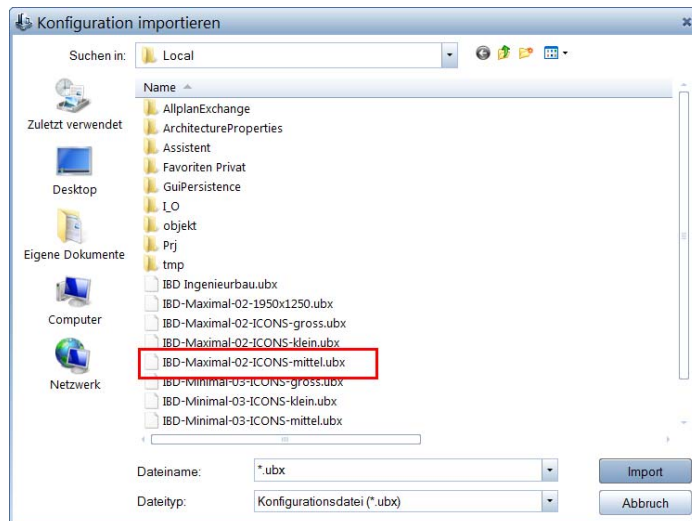
**Tipp:** Es wird empfohlen die Datei: IBD-maximal-02-ICONS-mittel.ubx zu laden. Sichern Sie sich zuvor über Export Ihre Bildschirmoberfläche.

Die Dateien zur Konfiguration der Bildschirm Oberflächen wurden um weitere Funktionen ergänzt. Auf der linken Seite befinden sich die neuen Paletten für Allplan-Connect und die Bibliotheken zur Auswahl von Symbolen. Auf der rechten Seite finden Sie in gewohnter Weise die Assistenten. In den Filterfunktionen wurde der Befehl, zuletzt genutzte Filter und Filtern nach Farbe integriert. Auch Verlauf der Layersichtbarkeiten wurde mit aufgenommen. Auf der Taste „3“ liegt die Funktion 3D aktualisieren.

Die Oberflächenkonfiguration mit wichtigen Funktionen im Umgang mit IBD und empfohlene Tastaturkürzel laden Sie über. Extras > Anpassen > Import.

Alternativ kann die Datei auch über das Allmenü: Service > Hotline-tools > IBD\_Res > IBD Symbolleiste verwenden geladen werden.

Es wird empfohlen die Datei: IBD-maximal-02-ICONS-mittel.ubx zu laden. Auf dieser Basis wurde auch das IBD-Handbuch in der Allplan Hilfe gestaltet.





Nach dem Import erhalten Sie über die Allplan Hilfe > Shortcut-Tabelle eine Übersicht der verwendeten Tastaturkürzel in IBD.

## Neuerungen im Vorlaufprojekt

Es wird ein neues Vorlaufprojekt: **\_\_\_Allplan 2014 IBD VORLAUF HOCHBAU** mit IBD 2014 ausgeliefert und installiert.

Nachfolgend beschreiben wir die Veränderungen zum Vorlaufprojekt für Allplan 2013-1.

### Neue Teilbilder im Vorlaufprojekt

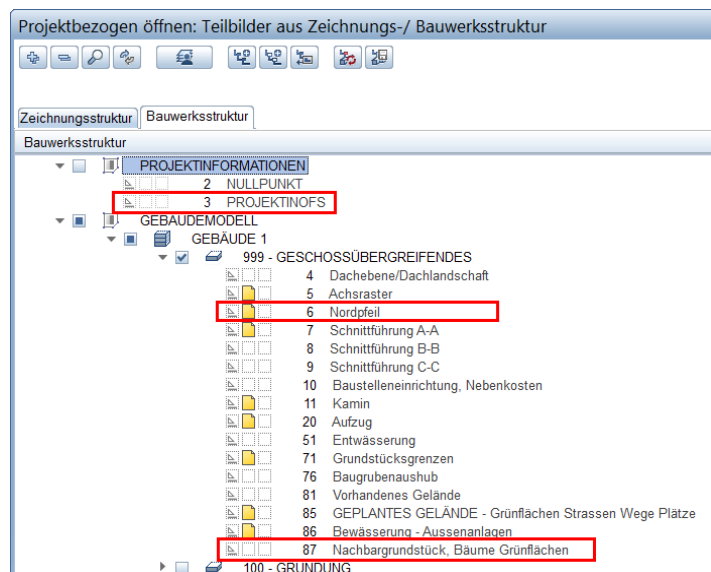
Es wurden neue Teilbilder im Vorlaufprojekt integriert.

**Teilbild 3 – Projektinfos**

**Teilbild 6 – Nordpfeil**

**Teilbild 87 – Nachbargrundstück, Bäume, Grünflächen**

Im neuen Knoten **PROJEKTINFORMATIONEN** ist das **Teilbild 3** für **Projektinfos** definiert. Dort liegen zukünftig verschiedene Dokumente wie zum Beispiel Checklisten zur Projektbearbeitung und andere nützliche Informationen.



Der Zusätzliche Konten wurde angelegt um beim Erweitern der Bauwerkstruktur mittels kopieren eines Knoten z.B.: GEBÄUDE1, nur die relevanten Teilbilder zu verwenden. Zudem bleibt die Struktur IFC-konform.

Auf dem Teilbild 3 werden zukünftig Projektinformationen durch einen Dateilink Knopf mittels STRG-Taste und Klick mit linker Maustaste geöffnet.

### **Teilbild 6 – Nordpfeil**

Dieses Teilbild ist reserviert für einen Nordpfeil. Auf einem eigenen Teilbild wird der Nordpfeil einmal für das Projekt ausgerichtet und ist sofort in allen Plänen immer korrekt. Zudem kann der Nordpfeil in der Planzusammenstellung je Plan nachträglich verschoben werden, damit keine anderen Elemente überdeckt werden. Auch nachträgliches anpassen der Größe über den Bezugsmaßstab in der Planzusammenstellung für Lagepläne und Übersichtspläne ist somit jederzeit möglich.

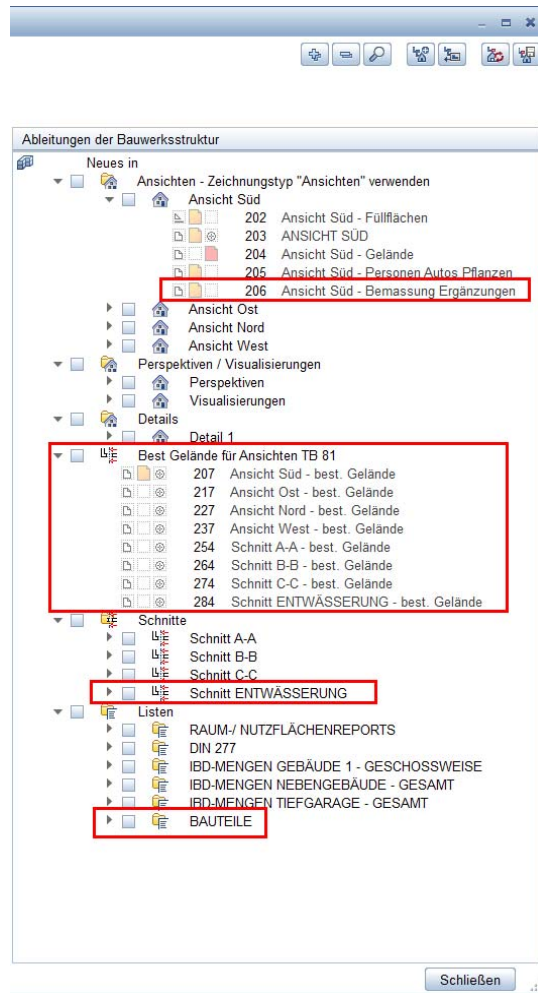
Fazit: Änderungen sind durchgängig und Planungsfehler werden minimiert.

### **Teilbild 87 - Nachbargrundstück, Bäume Grünflächen**

Dieses Teilbild ist reserviert für die Darstellung von Nachbar-, Gebäuden oder Grünflächen und für zusätzliche Bäume und Staffage die für schöne Visualisierungen und 3D –PDF benötigt werden.

Dieses Teilbild ist in keinem IBD Favoriten und auch in keiner Planzusammenstellung aktiviert, kann jedoch vom Benutzer für z.B.: den Favorit 03-VISUALISIERUNG-ANIMATION.xml oder in gewünschten Plänen aktiviert werden.

## Ableitungen



Neues Teilbild im Knoten Ansichten für Bemassung und Ergänzungen bezüglich Werkplanung

## Neue Ableitung für bestehendes Gelände

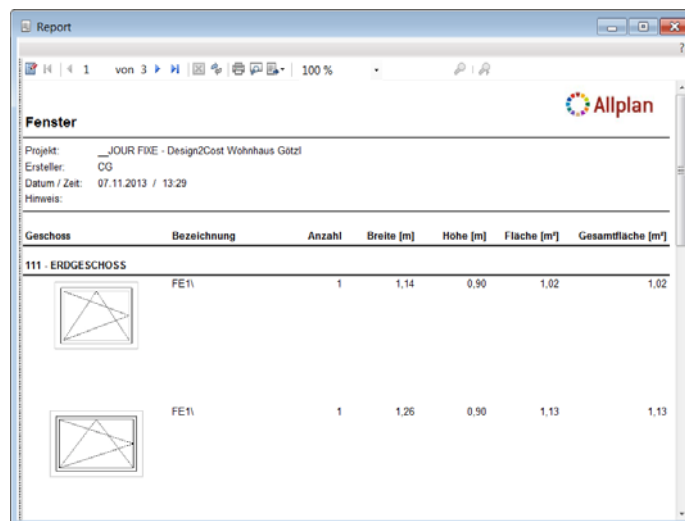
Auf diesen Teilbildern kann das bestehende Gelände für die Ansichten und Schnitte aus dem Gebäudemodell aus Teilbild 81 abgeleitet werden.

Dazu sind die Schnittlinien im Teilbild 81 best. Gelände bereits abgelegt. Es muss nur noch das Element des best. Geländes an das Grundstück angepasst werden. Auch die Anpassung der Geländehöhen über freie Ebenen wäre möglich. Dieses Höhenmodell kann dann auch gleich für die Erdarbeiten (Baugrube) verwendet werden.

Zudem wird in den Ansichten am Ende des jeweiligen Grundstücks die Grenzlinie automatisch generiert, bzw. das best. Geländelinie endet dort. So entfällt das unnötige Messen der Abstände im Grundriss zur Übernahme in Ansichten und Schnitte.

Auch nachträgliche Änderungen von Abständen des Gebäudes zur Grundstücksgrenze sind dadurch sofort in den Ansichten aktualisiert. Der Aufwand wird reduziert und die Qualität der Planung erhöht.

## Neue Reports für Bauteile: Fenster, Türen



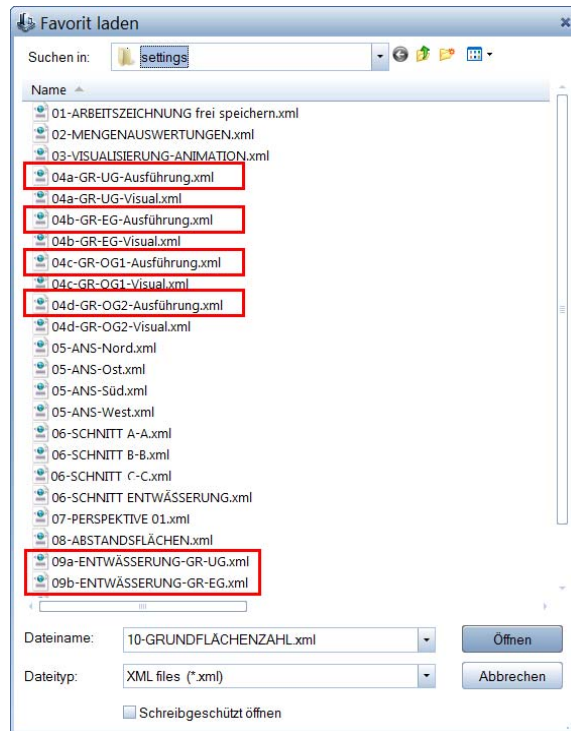
The screenshot shows a software window titled 'Report' with a toolbar and the Allplan logo. Below the header, project information is listed: 'Projekt: \_JOUR FIXE - Design2Cost Wohnhaus Götzl', 'Ersteller: CG', 'Datum / Zeit: 07.11.2013 / 13:29', and 'Hinweis:'. The main content is a table with columns: 'Geschoss', 'Bezeichnung', 'Anzahl', 'Breite [m]', 'Höhe [m]', 'Fläche [m²]', and 'Gesamtfläche [m²]'. The table is filtered for '111 - ERDGESCHOSS' and contains two entries for 'FE11', each with a small diagram icon to its left.

Geschoss	Bezeichnung	Anzahl	Breite [m]	Höhe [m]	Fläche [m²]	Gesamtfläche [m²]
111 - ERDGESCHOSS	FE11	1	1,14	0,90	1,02	1,02
	FE11	1	1,26	0,90	1,13	1,13

In den Ableitungen in den Bauteilen. Hier werden bei Fenster auch die Verschattungen ausgeblendet. Dies funktioniert nur über diese Ableitung.

## Favoriten Bauwerkstruktur erweitert

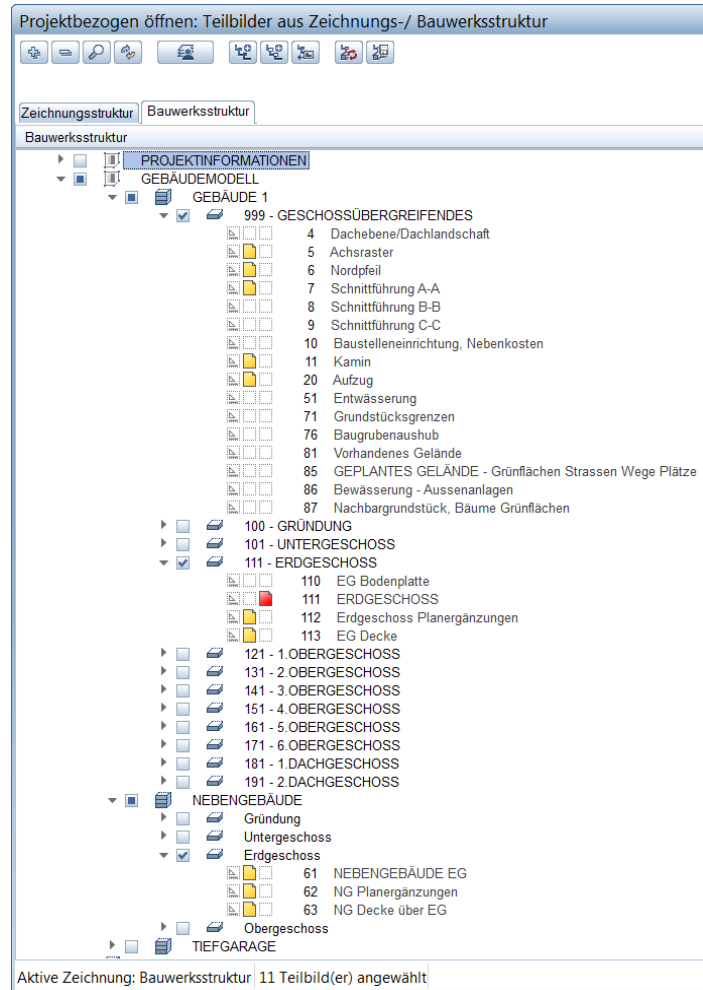
Die bestehenden Favoriten im Vorlaufprojekt wurden erweitert um die neuen Dateien für Ausführung und Entwässerung Grundriss UG und EG. Andere sind bereits für Zukünftiges definiert, bzw. laden die entsprechenden Teilbilder bereits.



## BWS Favoriten zur Teilbildsteuerung

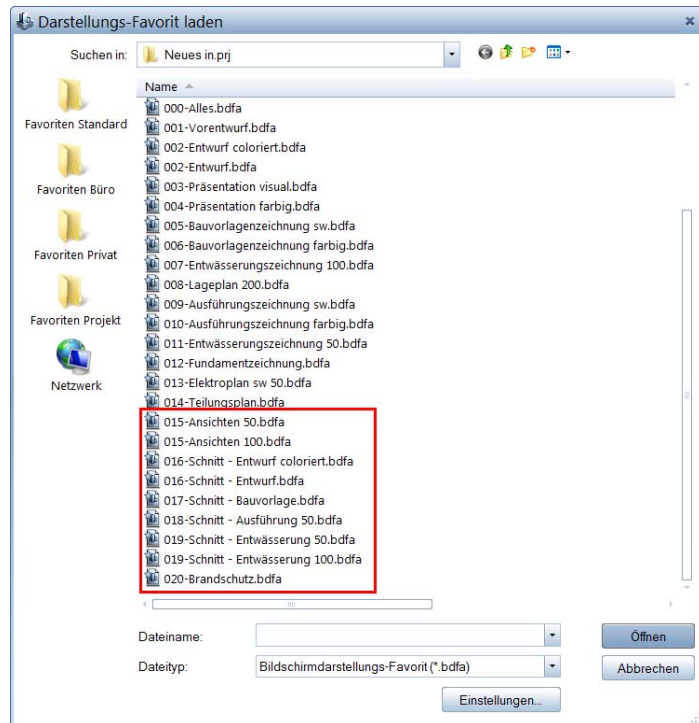
Durch Auswahl einer Datei z.B.: **04a-GR-EG-Ausführung** werden alle zum Erdgeschoß relevanten Teilbilder geladen. Inklusive Achsen, Schnittführung A-A, Kamin, Nebengebäude und die **Decken über dem jeweiligen Geschoss** zur Planung der Durchbrüche, usw.. Dadurch haben Sie auf Knopfdruck immer die gewünschten Daten zur Bearbeitung. Diese können projektbezogen durch den Anwender durch eigene Defini-

tionen, mittels „Favorit laden“ / „Favorit speichern“ überschreiben werden.



## Darstellungsfavoriten erweitert

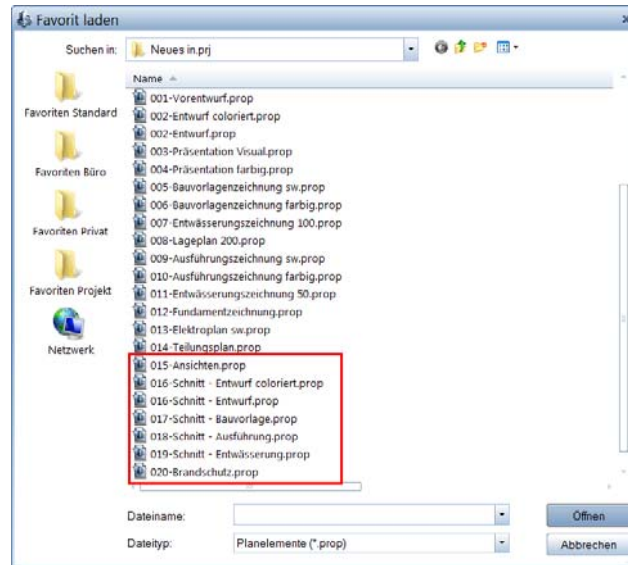
Die Favoriten wurden um die Darstellungsfavoriten Brandschutz erweitert. Zudem wurden die Favoriten für Ansichten verändert. (siehe Ansichten optimiert).



Dateien dieses Typs \*.bdfa aktivieren im Teilbildmodus sowohl alle vordefinierten Layer, wie auch den korrekten Zeichnungstyp und Einstellungen der Bilddarstellungseigenschaften, wie Maßstab oder Makrofolie usw.

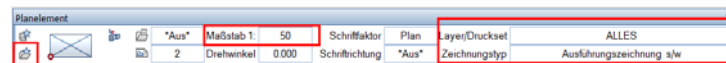
## Planelement-Favoriten erweitert

Die Planelement Favoriten wurden an die Darstellungsfavoriten der Teilbilder angeglichen.



Durch Auswahl des Befehls **Favorit laden** in der Funktion **Planelement** sind sofort die Favoriten im Zugriff. Eine Auswahl des Ordners Favoriten Projekt entfällt.

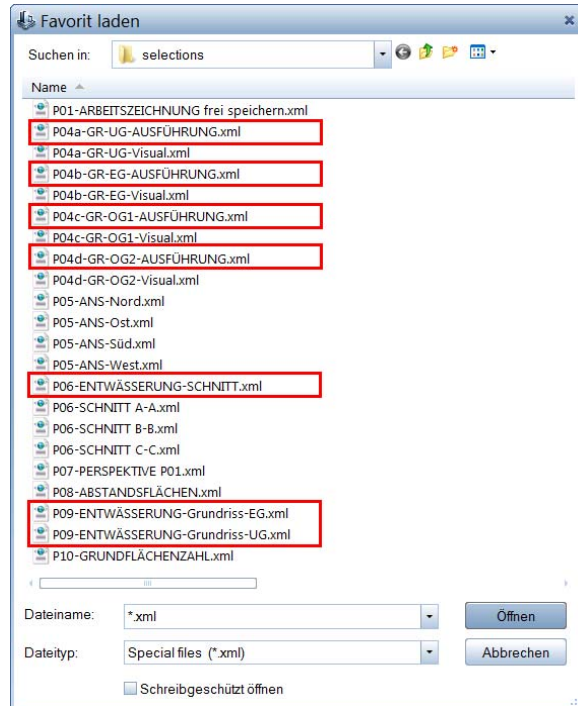
Dateien dieses Typs z.B.: 018-Schnitt - Ausführung.prop aktivieren in der Planbearbeitung sowohl alle vordefinierten Layer, wie auch den korrekten Zeichnungstyp und ggf. den Maßstab für die Planzusammenstellung.



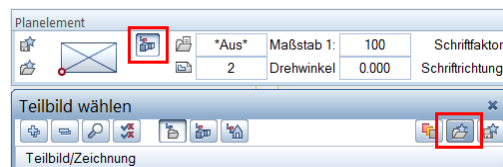


## Bauwerkstruktur Favorit-Planbearbeitung erweitert

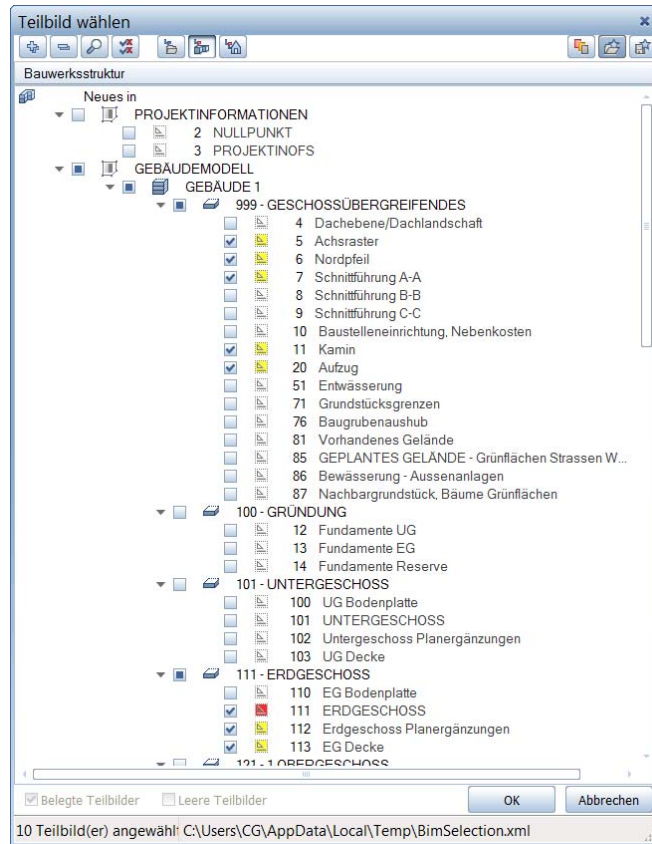
Neu sind hier die Dateien für Ausführung und Entwässerung.



Durch Auswahl des Befehls **Bauwerkstruktur** in der Funktion **Plan-element** und anschließend Favorit laden sind sofort die Favoriten im Zugriff. Zusätzlich Dateien sind für zukünftige Anforderungen bereits angelegt, jedoch noch ohne Funktion.

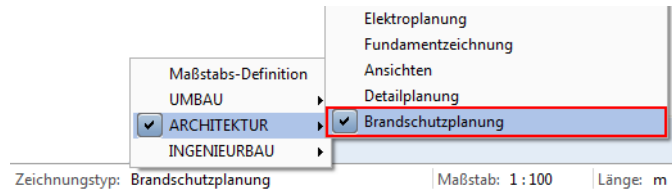


Dateien dieses Typs z.B.: **004b-GR-EG-AUSFÜHRUNG.xml** aktivieren in der Planzusammenstellung alle relevanten Teilbilder. In diesem Beispiel alle Teilbilder zum Erdgeschoß für Ausführung.

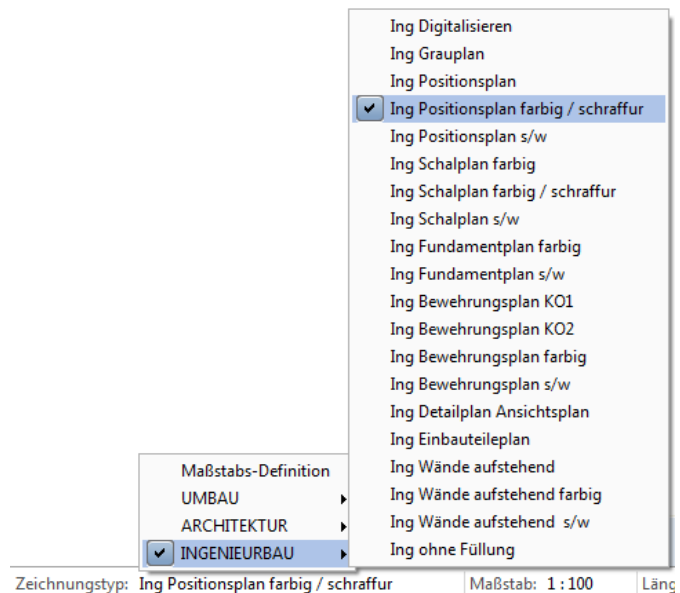


## Neue Ressourcen im Vorlaufprojekt

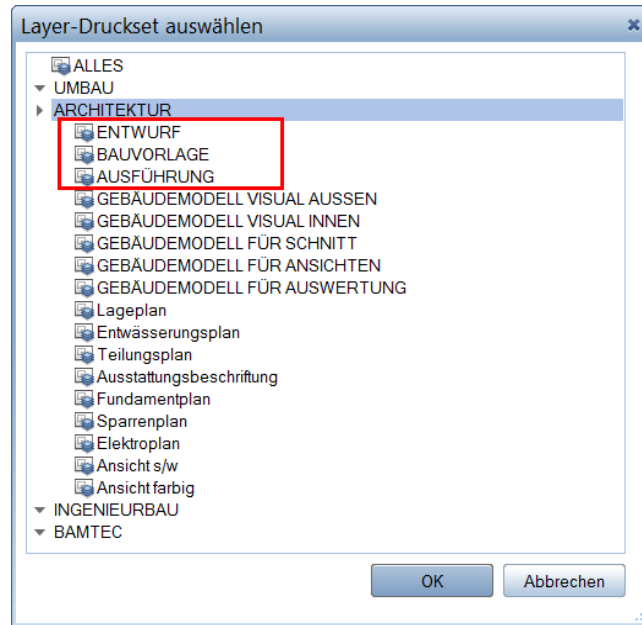
Ein neuer Zeichnungstyp für Brandschutz wurde angelegt



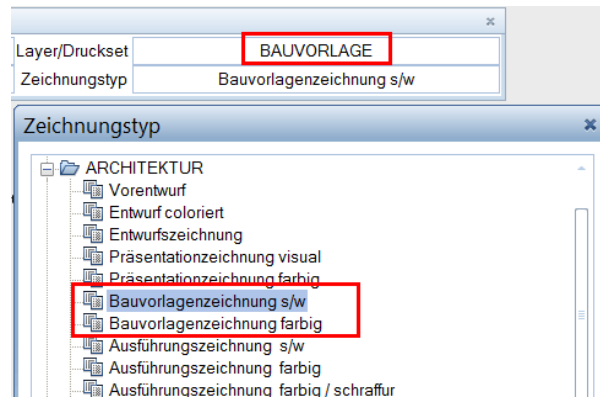
Neue Zeichnungstypen von IBD Ingenieurbau wurden abgeglichen und aktualisiert.



Die Drucksets (Plotsets) wurden namentlich den Zeichnungstypen angeglichen, relevant sortiert und zusätzlich optisch durch Groß-, und Kleinschreibung noch übersichtlicher gestaltet.



So passt immer der Druckset Name z.B.: BAUVORLAGE zu den möglichen Zeichnungstypen Bauvorlagenzeichnung s/w oder farbig.

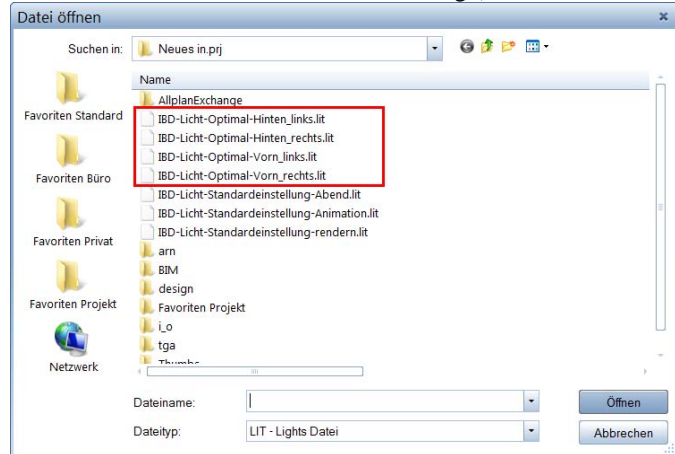


Dieses Zusammenspiel von Druckset und Zeichnungstyp ist in den Darstellungsfavoriten (siehe oben) bereits in einer Datei vordefiniert und zusätzlich noch Parameter wie Maßstab usw. aus der Bildschirmdarstellung. So werden über einen Favorit, drei maßgebliche Parameter für die Grundriss Darstellung in den Teilbildern gesteuert.

Nähere Information finden Sie im Handbuch.

## Neu Lichteinstellungen für GI-Rendering

Die Lichteinstellungen sind optimiert für GI-Rendering je Perspektive aus der das Bild gerendert werden soll. Empfohlen für GI-Renderings im Außenbereich ist eine Lichtquelle und ggf. noch ein Aufhell Licht zu verwenden. Voreinstellung (Licht für Animation)



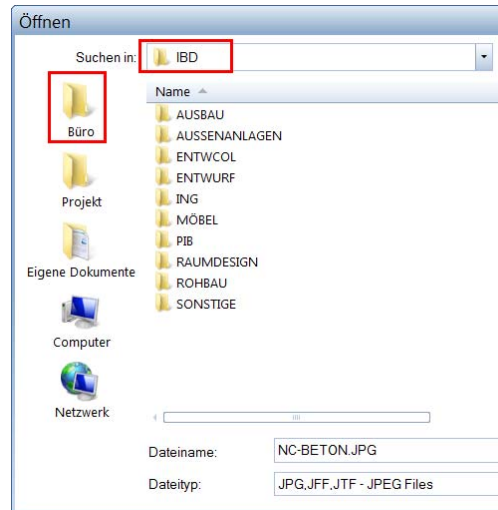
Zudem wurde Rendereinstellung für die HDR-Einstellungen mitgeliefert für eine optimale Qualität. Zusätzlich empfohlen wird die Verwendung von Texturbäumen als Scheiben um dadurch die Zeit des Renderns zu verkürzen.

Diese Bäume finden Sie in der Bibliothek im Unterordner IBD-Außenanlagen



## Texturen optimiert für GI, Raytracing und 3D-PDF

Die Texturen wurden vereinheitlicht. So verwendet IBD nur noch eine Textur für 3D-PDF, rendern über RAY-Tracing und rendern für Global Illumination (GI). Damit entfällt eine mehrfach Definition von Texturen für die unterschiedlichen Ausgabeergebnisse.



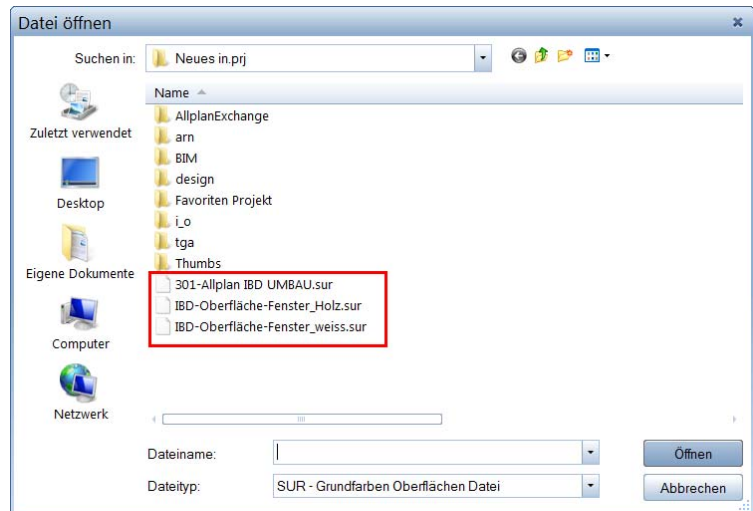
Der seitherige Ordner NC-Visual wurde durch IBD ersetzt und alle Texturen optimiert.

**Auch die Verzeichnisnamen und Dateinamen wurden um die Buchstaben „NC-“, verkürzt. Bei Windows-Betriebssystemen beträgt die maximale Zeichen Anzahl für Dateinamen bei 256 Zeichen. Dazu addiert werden hierbei auch die Verzeichnisnamen. Durch Ordnername wie Projektname in V2014 wurde daher die Zeichenlänge reduziert.**

## Oberflächendateien für Animation optimiert.

Die bestehenden Oberflächendateien für Animationsdarstellung wurden vereinheitlicht und die früheren SUR-Dateien gelöscht. Dadurch gibt es für Hochbau nur die Oberflächen für Fenster weiß und wahlweise für Fenster Holz.

In diesen Dateien sind Farbzusordnungen aller 256 Animationsfarben der IBD-Bauteile für die Animationsdarstellung bereits vordefiniert.



Zusätzlich wurden die Oberflächen für Bauen im Bestand integriert. So können Fenster aus Hochbau mit realen Texturen oder in der rot Färbung für Umbau im Animationsfenster dargestellt werden.

## Ansichten und Schnitte optimiert

### Strichstärken für Ansichten optimiert

Die Ansichten erhalten zusätzlich zum Schatten durch unterschiedliche Strichstärken verschiedener Bauteile mehr Tiefenwirkung.

Dies passiert bereits vollautomatisch bei den Ansichten ableiten. Zuvor laden Sie den Zeichnungstyp „Ansichten“.



### Favoriten für Verdeckt-Berechnung mit Texturen

Wahlweise kann eine Ansicht auch die Ansicht mit Schatten und realen Oberflächen erstellt werden.

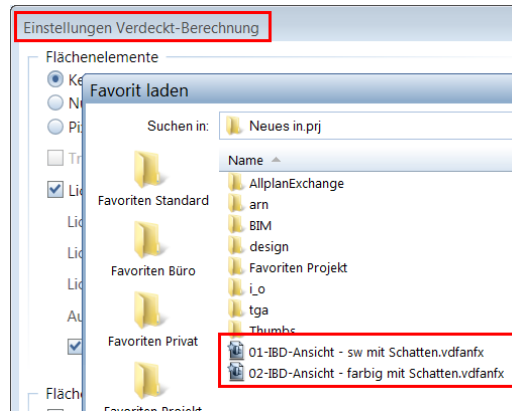




**Tipp:** Die Funktion Alle Ansichten und Schnitte aktualisieren kann sofort ausgeführt werden, wenn zuvor keine Schnittlinie verschoben wurde und Bauteile durch die Schnittlinien auf den TB 6,7 und 8 berührt werden.

Andernfalls müssen in den Ableitungen die Schnitte zuvor einmalig abgeleitet werden.

Dazu steht Ihnen ein neuer Favorit zur Verfügung.

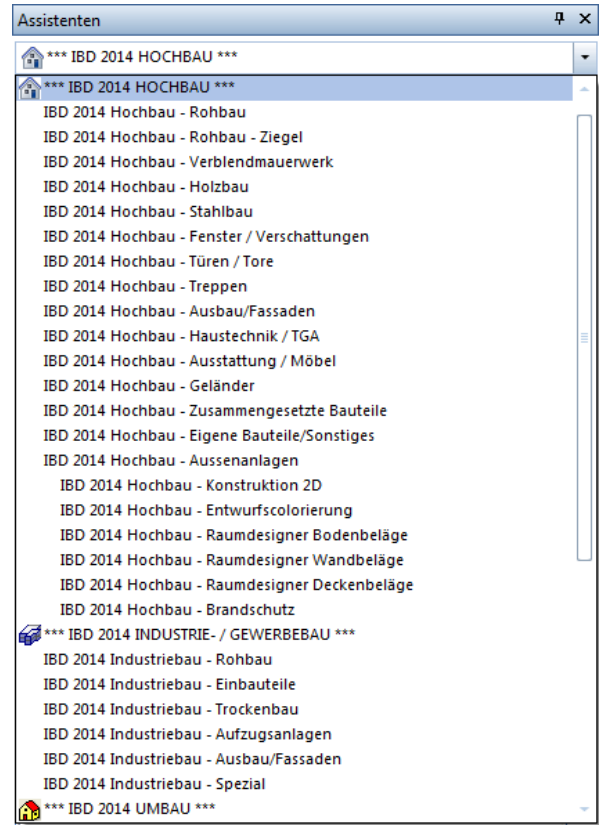


Über die Funktion alle **Ansichten und Schnitte aktualisieren** werden bei Änderungen immer alle Ansichten und Schnitte aktualisiert.

## Neue Assistenten

Die Assistenten und Assistentengruppen wurden in Allplan 2014 neu sortiert und in „**Modelleingabe**“ und „**grafische Ergänzung**“ unterteilt. Optisch wird dies an den eingerückten Assistentennamen sichtbar.

**Tipp:** Wir empfehlen die Einstellung bei Assistenten auf „Mittel (aktive mit Text)“. So werden nur noch die Icons des Assistent dargestellt und der Aktive mit Text. Dies ist in den UBX-Dateien für IBD bereits eingestellt.

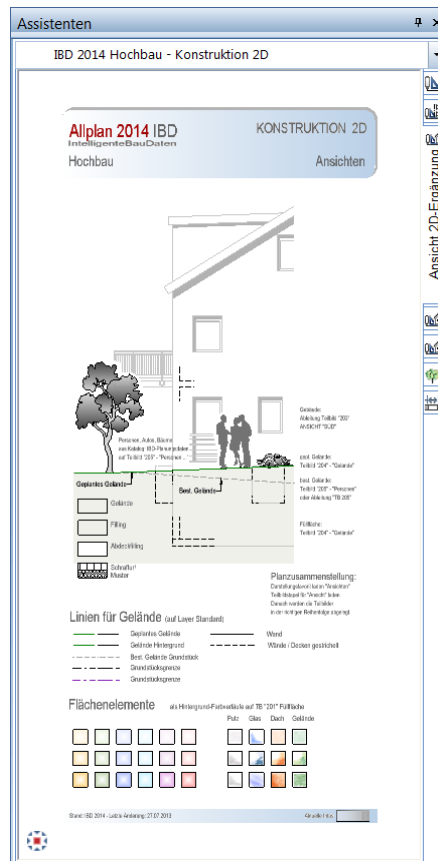


Die Fenster nach Verschattungen wurden zusammengefasst. Haustechnik /TGA ist eine eigenständige Gruppe und Ausstattung/Möbel ebenso. Die Assistenten für Personen, Autos, Bäume, Pflanzen und Spielgeräte wurden in die Gruppe Außenanlagen verschoben.

Dadurch wurde eine noch bessere Übersicht und Ergonomie bei der einfachen Eingabe über Assistenten erreicht.

## Neuer Assistent für Ansichten 2D

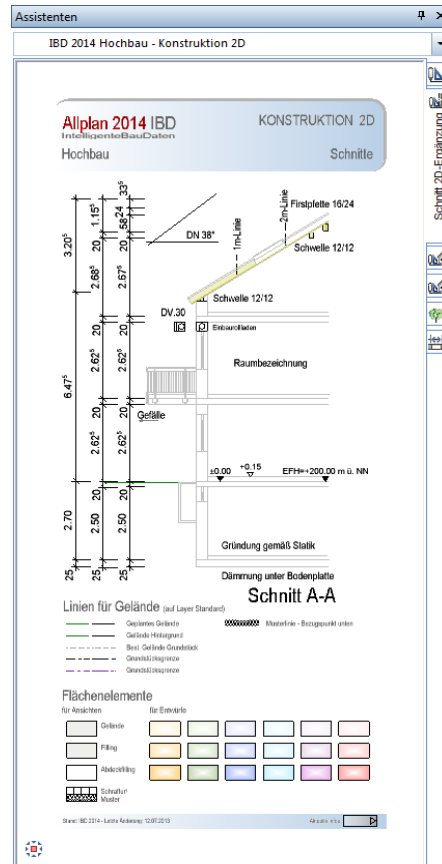
Ergänzen Sie Beschriftungen und Höhenkoten, sowie Linien für Gelände oder gestrichelte Wände mit den Elementen aus dem Assistenten 2D für Ansichten in der Gruppe Hochbau 2D Konstruktion. Dazu verwenden Sie bitte die ergänzenden Teilbilder in den Ansichten. Das Haupt-eilbild im Beispiel ANSICHT SÜD wird bei einer Aktualisierung neu erzeugt und überschrieben.



Dadurch entfällt die Verwendung von Funktionen wie Text, Linie, oder Schraffur, Muster, Füllfläche usw. und Sie haben ohne Modulwechsel alle relevanten Bauteile sofort verfügbar.

## Neue Assistenten: Schnitt 2D

Dieser Assistent enthält Elemente zur Ergänzung der Schnitte. Die Elemente müssen immer auf den Ergänzungsteilbildern, Schnitt A-A – Gelände, und Schnitt A-A – Bemaßung konstruiert werden. Das Teilbild der Ableitung für Schnitte wird bei jeder Aktualisierung zuvor automatisch gelöscht und neu aus dem Modell generiert.



Dadurch entfällt die Verwendung von Funktionen wie Maßlinie, Text, oder Schraffur, Muster, Füllfläche usw. und Sie haben ohne Modulwechsel alle relevanten Bauteile sofort verfügbar mit allen Parametern wie Layer, und Maßlinien, bzw. Textdefinitionen.

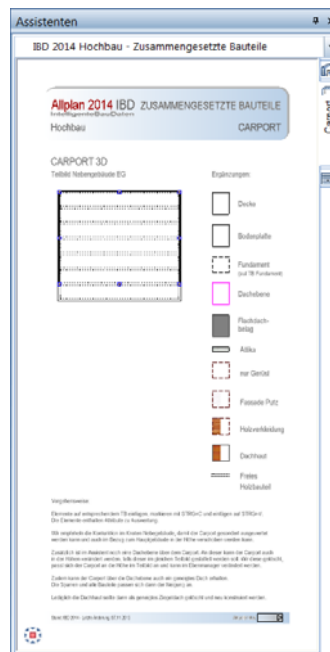
## Neue Assistenten: Carport

Dieser Assistent dient zum einfachen konstruieren von Carports im Knoten Nebengebäude. Somit kann entschieden werden, ob dieser gesondert oder zusätzlich in der Gesamtsumme ermittelt werden soll. Die Elemente sind auf Ebenen angepasst.

Durch ändern der Dachebene kann der Carport die gewünschte Höhe und Dachneigung erhalten. Auch wenn Carports in der Höhe gestaffelt angeordnet werden sollen. Löscht man die Ebene wird automatisch die Standardebene des jeweiligen Teilbildes genommen. Zusätzlich steht eine Auswahl unterschiedlicher Elemente wie Fassadenverkleidungen usw. zur Verfügung.

Beim Carport passen sich auch bei Änderung der Dachneigung oder der Oberkante/Unterkante die Sparren automatisch an.

Alle Bauteile haben Attribute zur Auswertung.



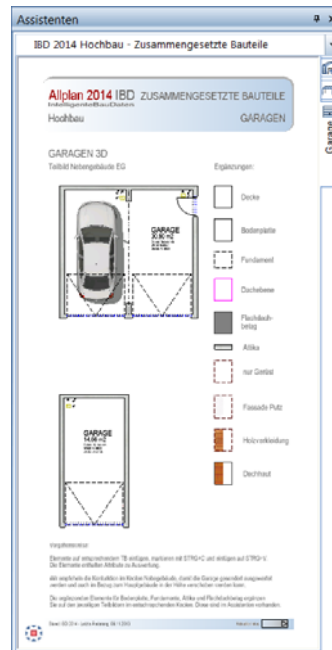
## Neue Assistenten: Einzelgarage / Doppelgarage

Dieser Assistent dient zum einfachen konstruieren von Garagen im Knoten Nebengebäude. Somit kann entschieden werden, ob dieser gesondert oder zusätzlich in der Gesamtsumme ermittelt werden soll.

Die Logistik entspricht der Vorgehensweise bei Carports.

Die ergänzenden Bauteile im Assistent wie Fundamente, Bodenplatte, Deckenplatte Flachdachbelag und Attika müssen auf den jeweiligen Teilbildern m jeweiligen Knoten ergänzt werden.

Alle Bauteile haben Attribute zur Auswertung.



## Neue Assistenten: Werkplanung/Durchbrüche

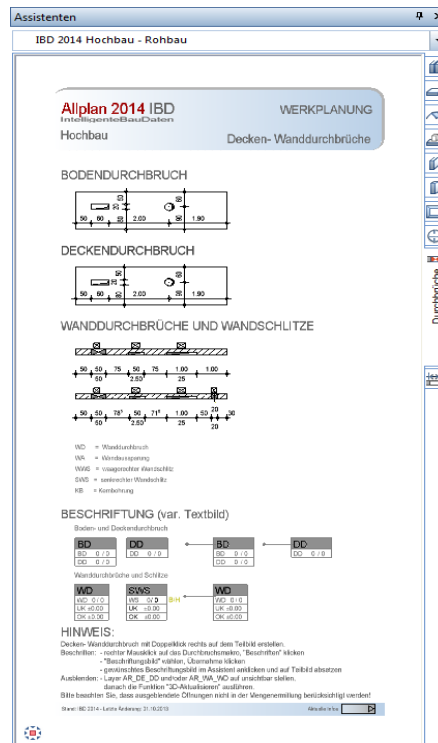
Decken- Wanddurchbruch mit Doppelklick rechts auf dem jeweiligen Geschoß-Teilbild erstellen.

Über „Beschriften“, rechter Mausklick auf das Durchbruchsmakro und durch Anwahl des gewünschten Beschriftungsbildes im Assistent mit Übernahme werden die Bauteile beschriftet.

Die Durchbrüche und Aussparungen haben getrennte Layer AR\_DE\_DD und/oder AR\_WA\_WD.

Sie können diese Layer ausblenden und über „3D-Aktualisieren" (3) auch die Aussparungen in den Bauteilen ausblenden.

Bitte beachten Sie, dass ausgeblendete Öffnungen nicht in der Mengenermittlung berücksichtigt werden!



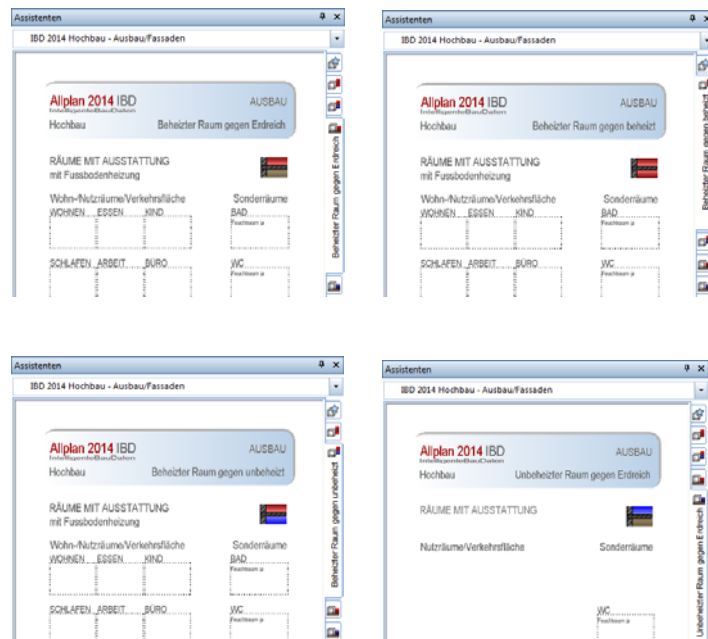
Zusätzlich haben sie noch Maßketten und Deckendurchbrüche, die auf dem Teilbild Decke konstruiert werden. Die Deckenränder werden beim Plotten ausgeblendet.

## Neue Assistenten: Ausbaustandards

Diese Raum Ausbaustandards enthalten bereits gängige Konstruktionen speziell bei Bodenaufbauten für Anforderungen an Räume z.B.: **Boden gegen Erdreich**, **Boden gegen beheizt** und **Boden gegen unbeheizt**. Die Symbolik im Assistenten zeigt welcher Fall definiert ist.

Im Beispiel Assistent links oben, Raum beheizt (rot) gegen Erdreich (braun). Die Arbeitsweise entspricht dem seitherigen Assistenten AUSBAU-Räume-DIN277.

Dadurch kann der Anwender auch ohne finale Vorgaben durch Energieberater oder Fachplaner einfach die Räume technisch sinnvoll ausstaten. Und dies je nach Wunsch bereits in der ersten Entwurfsphase.

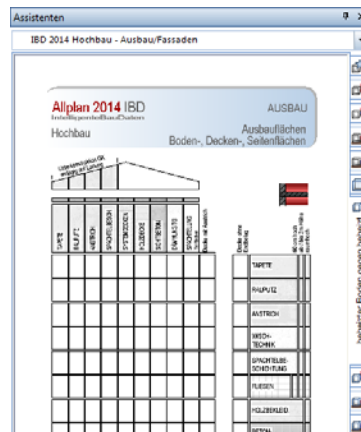




Diese Raum Ausbauflächen enthalten bereits gängige Konstruktionen speziell bei Bodenaufbauten für Anforderungen an Räume zum nachträglichen ändern von Ausbaubelägen z.B.: **Boden gegen Erdreich**, **Boden gegen beheizt** und **Boden gegen unbeheizt**. Die Symbolik im Assistenten zeigt welcher Fall definiert ist.

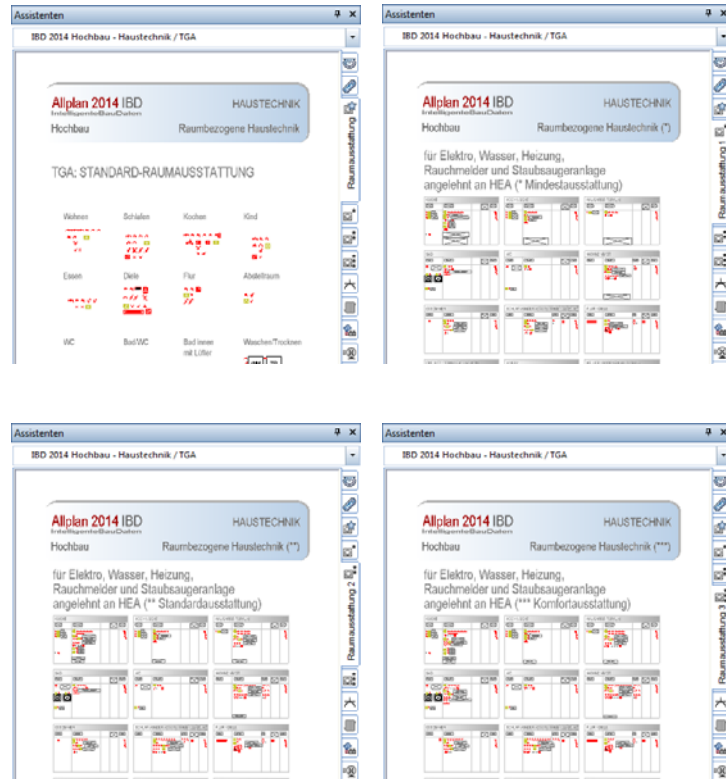
So wurden Fußbodenheizung, Dämmpakete und Estrich stärken, bzw. Abdichtungen vor eingestellt, damit hier je nach Anwendungsfall sinnvolle Einstellungen hinterlegt sind.

Dadurch kann der Anwender auch ohne finale Vorgaben durch Energieberater oder Fachplaner einfach die Räume technisch sinnvoll ausstatten. Und dies je nach Wunsch bereits in der ersten Entwurfsphase.



## Neue Assistenten: Elektro HEA-Standards

Der Assistent raumbezogene Haustechnik wurde um weitere Bauteile ergänzt. Z.B.: Rauchmelder und Heizkreisverteiler, sowie Schalter und Steuerungen. Ergänzt wurden die Assistenten um die HEA-Standards.



Die einzelnen Raum-Ausstattungen nur mit linker Maustaste markieren und in den jeweiligen Raum im Assistenten ziehen. Alternativ ist auch Copy & Paste möglich.

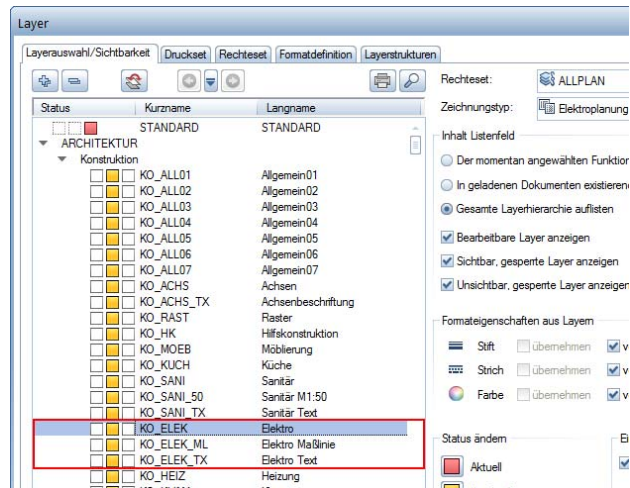
KÜCHE			
n Bedarf	Ausstattung	Rauchm: n Bedarf	Staubsa.
<ul style="list-style-type: none"> <li>E-Herd</li> <li>Mikrowelle</li> <li>Geschüps</li> </ul>	<ul style="list-style-type: none"> <li>Radio-TV-Gerätschaft</li> <li>Tafel-Öfenanschluss</li> <li>Doppel-Radio-TV...</li> <li>Kühlschrank</li> <li>Gefriergerät</li> <li>Dunstabzug</li> </ul>		<ul style="list-style-type: none"> <li></li> </ul>

Bei den HEA-Standards gibt es je nach Ausstattung und Raumfunktion, 4 Spalten. Hier am Beispiel Küche.

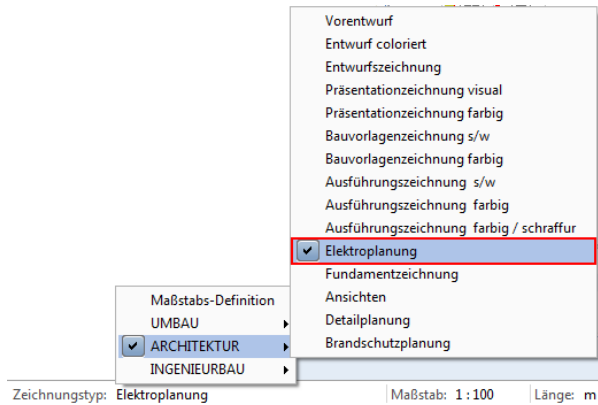
Die Spalte „Ausstattung“ bildet die Basis eines Raumes. In Spalte eins gibt es Bedarfsausstattungen. Zusätzlich haben Sie eine Spalte für Rauchmelder oder Staubsaugeranlagen.

Je nach Wunsch kopieren Sie sich die Bauteile einfach in den jeweiligen Raum. So können Sie bei Gesprächen mit Bauherren- und Planern überzeugen und behalten den Überblick.

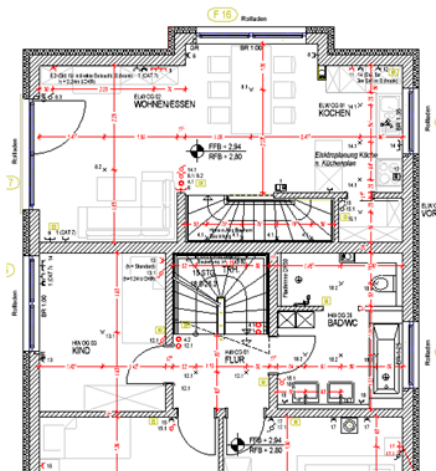
Zusätzlich wurden neue Layer hinzugefügt.



So sind zukünftig Maßlinien und Elektrobearbeitungen auf sinnvollen Layern und bilden eine Einheit.

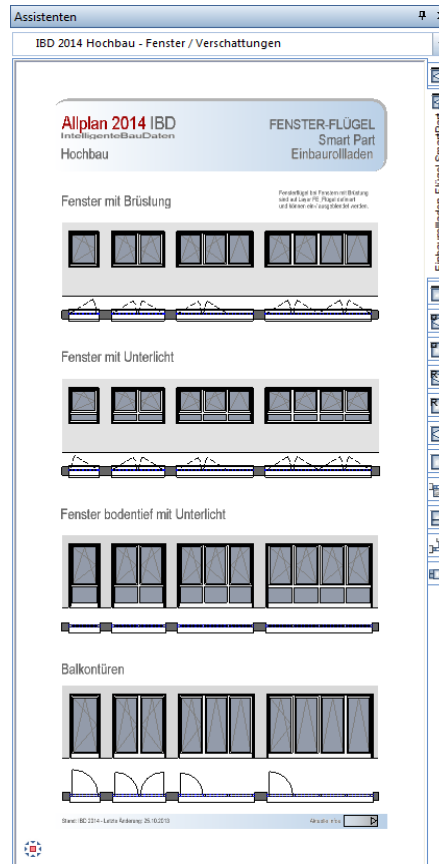


Durch den neuen Zeichnungstyp Elektroplanung werden die Elektrogegenstände in Rot dargestellt. So sind diese für Planer und Bauherren optimal erkennbar.



## Neue Assistenten: Fenster/Smart Part

In diesem Assistent sind Fenster über Smart Parts definiert. Hierbei kann die Geometrie von Fensterbauteilen wie z.B.: Rahmenstärke, Flügel angepasst werden. Das Verhalten der Bauteile entspricht der Logistik der seitherigen Makros. Diese sind auch zur Verwendung bei Neubau Fenstern für bauen im Bestand definiert.



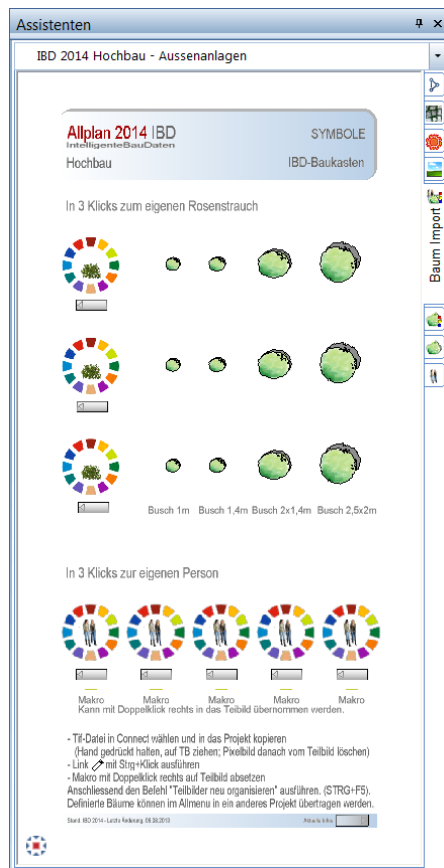
Die Aufschlagsrichtungen werden beim Plotten erst im Ausführungsplan gedruckt und dargestellt. Im Entwurf und der Baueingabe sind diese nicht vorhanden.

## Neue Assistenten: Content-Generator für Visualisierung

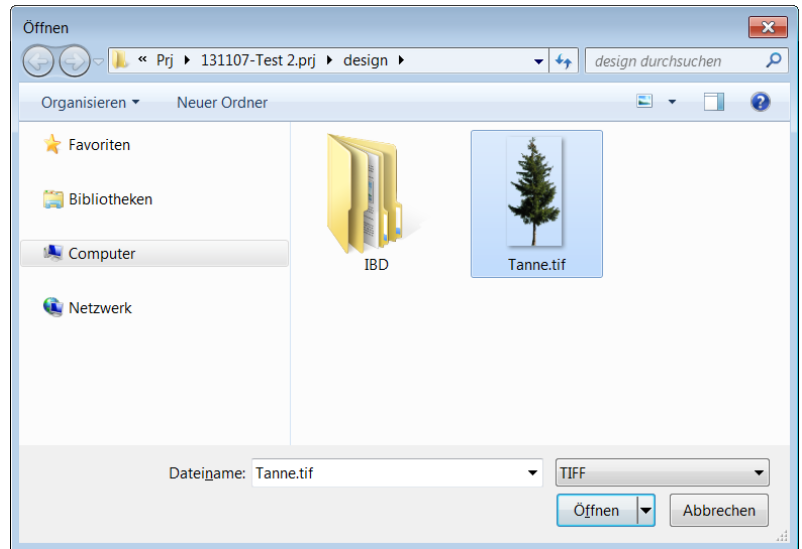
Mit diesen Assistenten ist es einfach Personen, Bäume und Pflanzen aus Allplan-Connect oder andern Quellen im Internet mit IBD zu nutzen.

Bitte achten Sie darauf, dass Sie keine Urheber-Rechte verletzen.

Dazu suchen Sie sich die gewünschte Textur aus Allplan-Connect. Ziehen Sie diese Textur auf das gewünschte Teilbild. Bereits nach der gezeigten Vorschau beim Import können Sie den Dialog abbrechen.



Mit gedrückter STRG-Taste und linker Maus tippen Sie auf den Dateilink-Knopf im Assistenten.



Tippen Sie nun die gewünschte Textur an. Im Beispiel die „Tanne.tif“.

So wird nun vollautomatisch diese Textur verwendet, ein Makro mit korrekter Ebenenanbindung, Layereinstellung und Grundrissdarstellung erzeugt und im Assistent abgelegt zur Verwendung im jeweiligen Projekt. Auch entsprechende Attribute für eine mögliche Auswertung bei Pflanzen und Bäumen mit individuellem Planzeintrag ist überdies möglich und am Makro vorhanden.

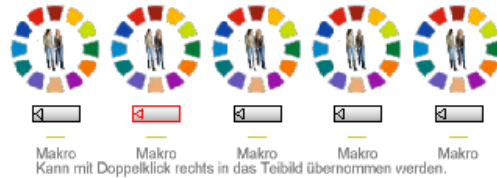
Die Bäume, Personen und Menschen passen sich automatisch im Teilbild 85 geplantes Gelände an die Geländeoberfläche an.

Anschließend kopieren Sie das Bauteil der oberen Reihe (1) auf Ihr Teilbild zur Verwendung im Modell. Die Bauteile stehen Ihnen dann sofort in verschiedenen Größen zur Auswahl.

Es wird immer die Reihe im Assistenten mit den Texturen belegt, in welcher Sie den Dateilinkknopf drücken.

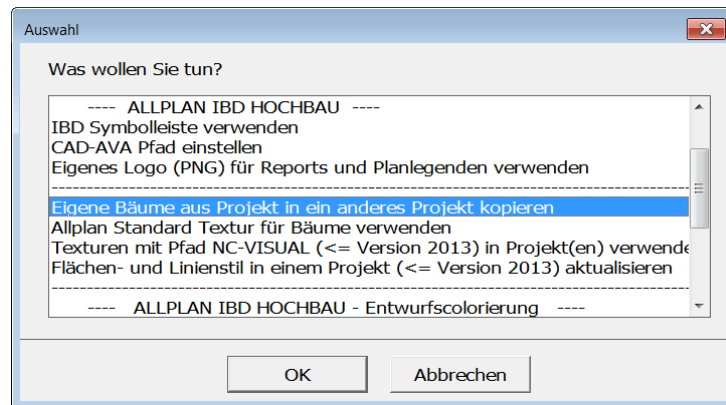


In 3 Klicks zur eigenen Person



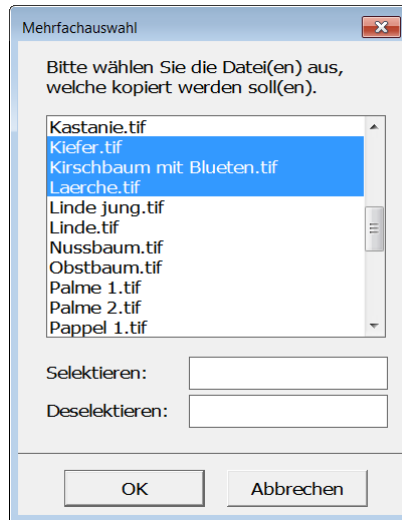
Ebenso bei Personen. Wenn Sie den Assistent wechseln und wieder auswählen, erscheint auch die neue Textur als Vorschau im Assistent.

Über das Allmenü lassen sich Texturen auch in andere Projekte kopieren. Service > Hotlinetools > IBD\_RES > Eigene Bäume aus Projekt in ein anderes kopieren.



Über den Menüpunkt „**Allplan Standard Textur für Bäume verwenden**“ können Sie auch Baum-Texturen die mit Allplan Standard geliefert werden verwenden.

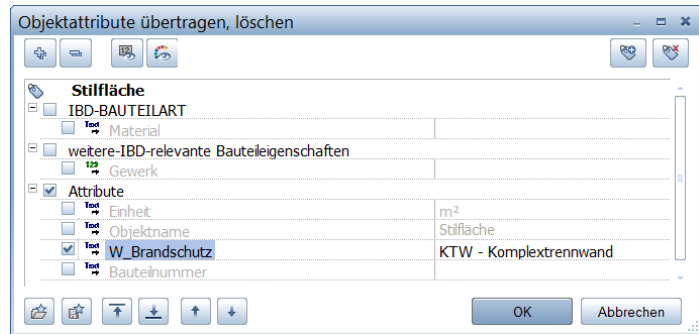




Dazu nach Anwahl des Menüpunktes einfach die gewünschten Texturen auswählen und in das gewünschte Projekt kopieren.

Nun wie oben beschreiben wieder den Dateilink-Knopf drücken und die gewünschte Texturnummer eintragen.



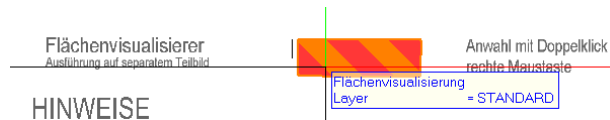


Nachdem Sie alle Attribute auch aus den anderen Brandschutz-Assistenten an die Bauteile in ihrer Planung übertragen haben, erfolgt das Erstellen der eigentlichen Darstellung.

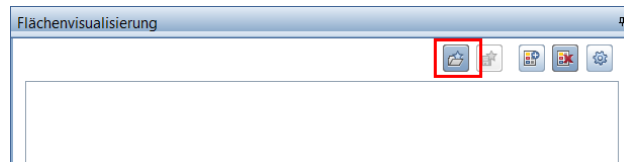
**Nehmen Sie dazu ein eigenes Teilbild z.B.: TB 112 Planergänzung**

Verwenden Sie danach den Flächenvisualisierer.

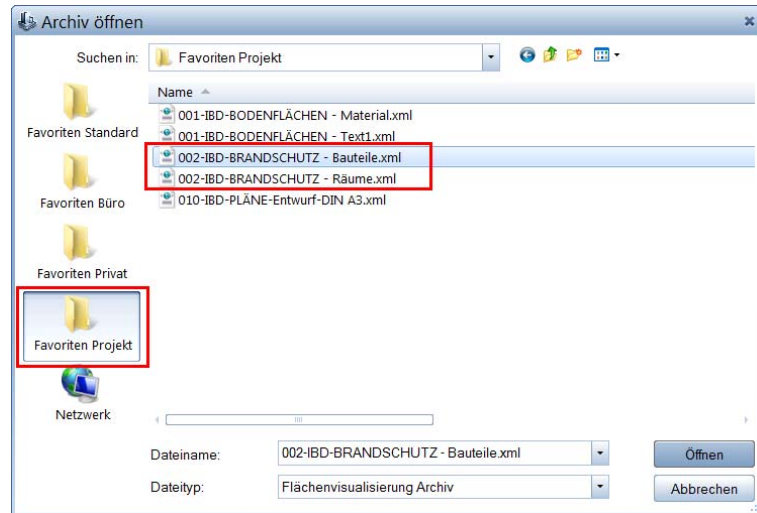
Sie können die Funktion im Assistenten im unteren Bereich aktivieren.



Laden Sie danach die Favoriten für Brandschutz.



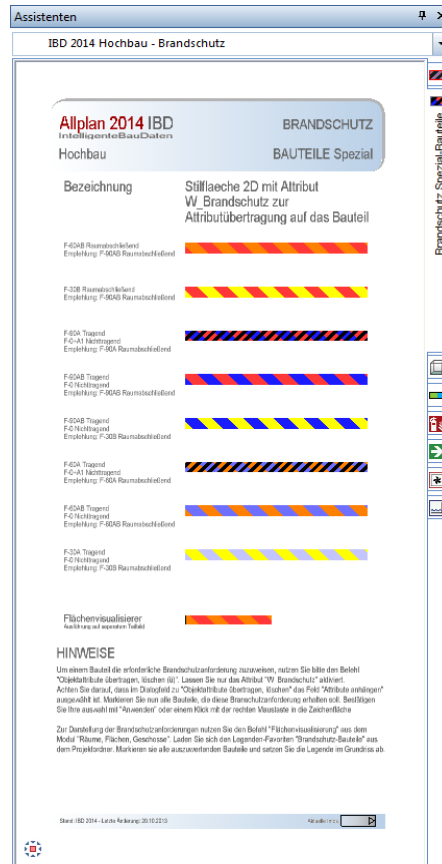
Diese finden Sie im Ordner Favoriten Projekt



Sie können danach auf Wunsch die Legende an der gewünschten Stelle ab setzen. Zusätzlich gibt es eine Legende in der Bibliothek unter IBD-DETAILS, Brandschutz, die bereits alle möglichen Bauteile zeigt.

## Neue Assistenten: Brandschutz Spezial-Bauteile

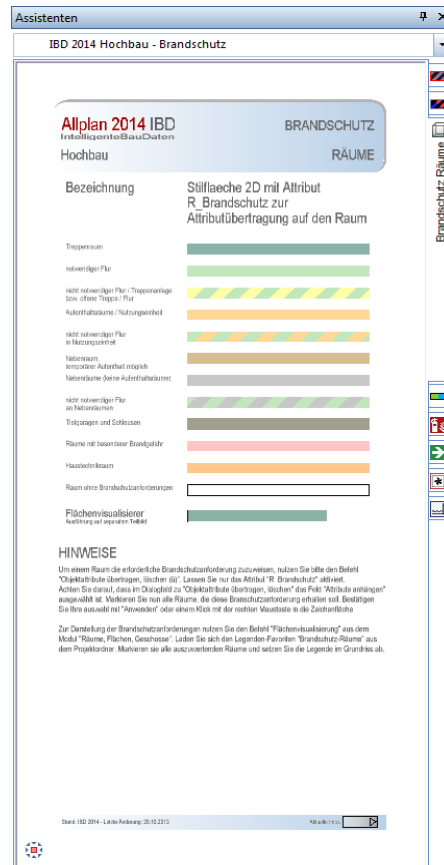
Übertragen Sie das Attribut in der Spalte „Bauteil zur Übernahme“ an die gewünschten Bauteile auf Ihrem Teilbild wie oben beschrieben.



Verwenden Sie dazu die Funktion „Objektattribute übertragen“ wie oben beschrieben.

## Neue Assistenten: Brandschutz Räume

Übertragen Sie das Attribut in der Spalte „Raum zur Attributübernahme“ an die gewünschten Räume auf Ihrem Teilbild.



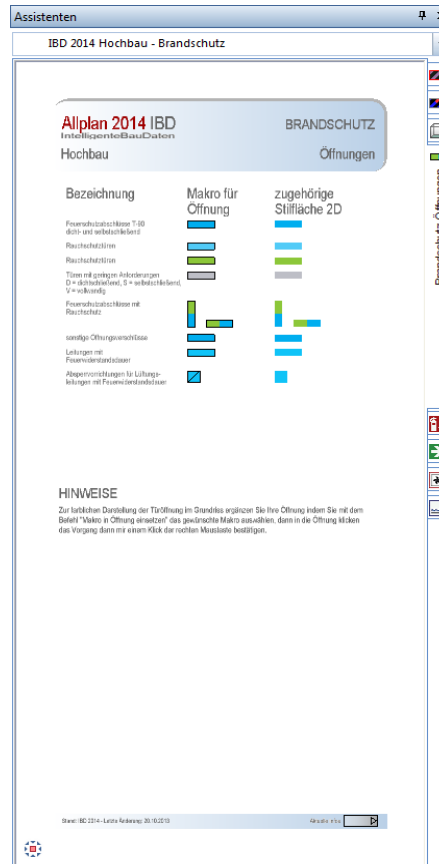
Verwenden Sie dazu die Funktion „Objektattribute übertragen“ wie oben beschrieben. Verwenden Sie dazu die Funktion „Objektattribute übertragen“

und Tippen Sie im Assistenten auf den gewünschten Raum.

**Deaktivieren Sie alle anderen Attribute** und wählen Sie nur das eine Attribut: **W\_Brandschutz** aus und übertragen dies an die gewünschten Räume. Dabei muss zwingend die Option **Attribute anhängen** verwendet werden.

## Neue Assistenten: Brandschutz Räume

Übertragen Sie die Makros für Öffnungen über die Funktion: Makro in Öffnung einfügen. Wählen Sie nach Anwahl der Funktion das gewünschte Makro und tippen Sie auf die Öffnungen in Ihrem Teilbild auf welche Sie diese Darstellung anwenden wollen.

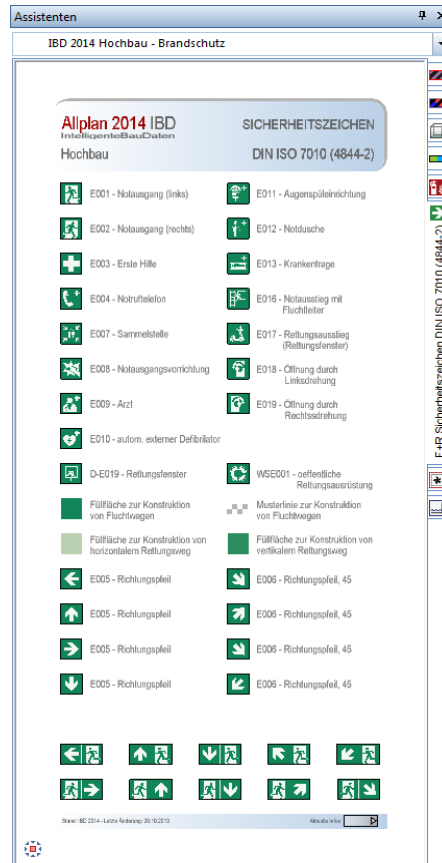






## Neue Assistenten: F + R – Sicherheitszeichen

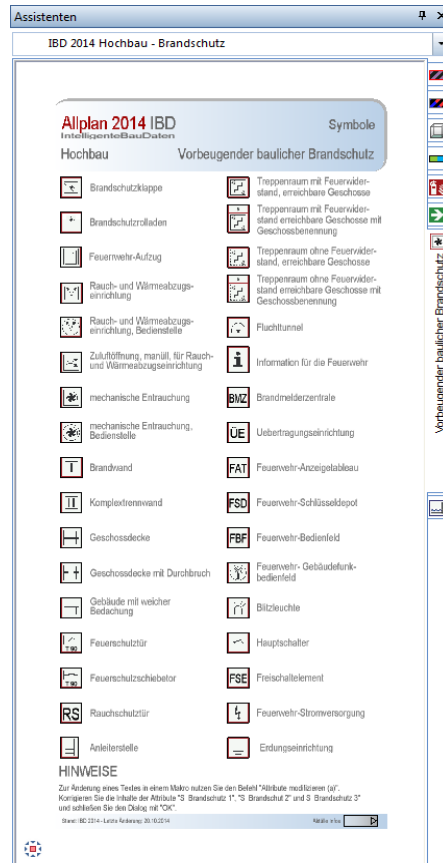
Übertragen Sie die gewünschten Makros mit Doppelklick rechts aus dem Assistenten auf das gewünschte Teilbild.



Sie können über die Funktion: **Makros tauschen**, bei Änderungen auch nachträglich bereits im Plan abgelegte **Sicherheitszeichen** gegen andere aus dem Assistenten tauschen. Die Funktion aktivieren Sie über das Kontextmenü in dem Sie mit der rechten Maustaste auf ein Sicherheitszeichen im Teilbild klicken und die Funktion wählen.

## Neue Assistenten: Vorbeugender baulicher Brandschutz

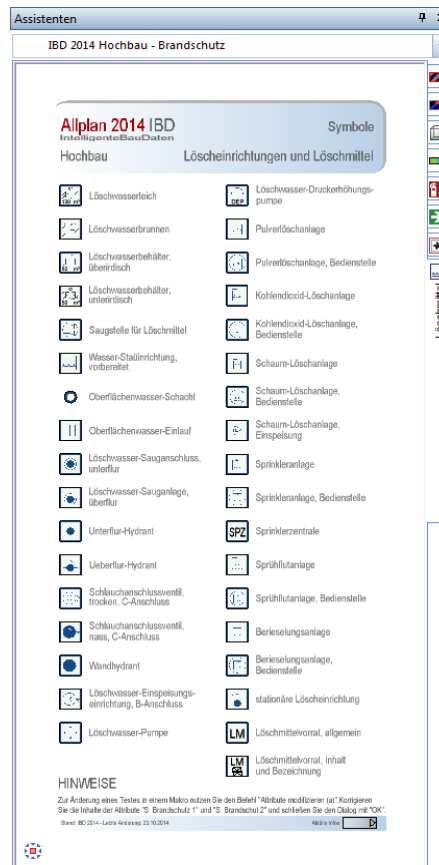
Übertragen Sie die gewünschten Makros mit Doppelklick rechts aus dem Assistenten auf das gewünschte Teilbild.



Sie können über die Funktion: **Makros tauschen**, bei Änderungen auch nachträglich bereits im Plan abgelegte **Symbole** gegen andere aus dem Assistenten tauschen. Die Funktion aktivieren Sie über das Kontextmenü in dem Sie mit der rechten Maustaste auf ein Sicherheitszeichen im Teilbild klicken und die Funktion wählen.

## Neue Assistenten: Löscheinrichtungen und Löschmittel

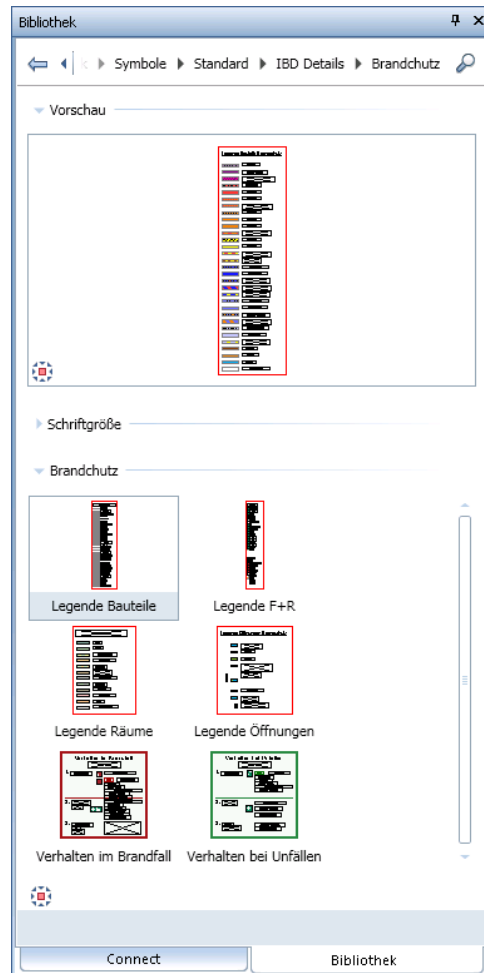
Übertragen Sie die gewünschten Makros mit Doppelklick rechts aus dem Assistenten auf das gewünschte Teilbild.



Sie können über die Funktion: **Makros tauschen**, bei Änderungen auch nachträglich bereits im Plan abgelegte **Symbole** gegen andere aus dem Assistenten tauschen. Die Funktion aktivieren Sie über das Kontextmenü in dem Sie mit der rechten Maustaste auf ein Sicherheitszeichen im Teilbild klicken und die Funktion wählen.

### Legende für Flucht- und Rettungswegeplanung:

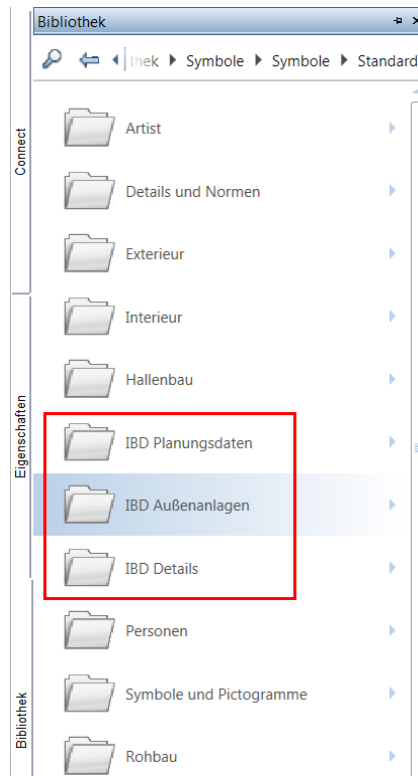
Für die Planzusammenstellung stehen Ihnen die notwendigen Legenden zur Beschriftung im Teilbild als Symbol im Katalog: IBD Details – Brandschutz zur Verfügung.



## Weitere Neuerungen

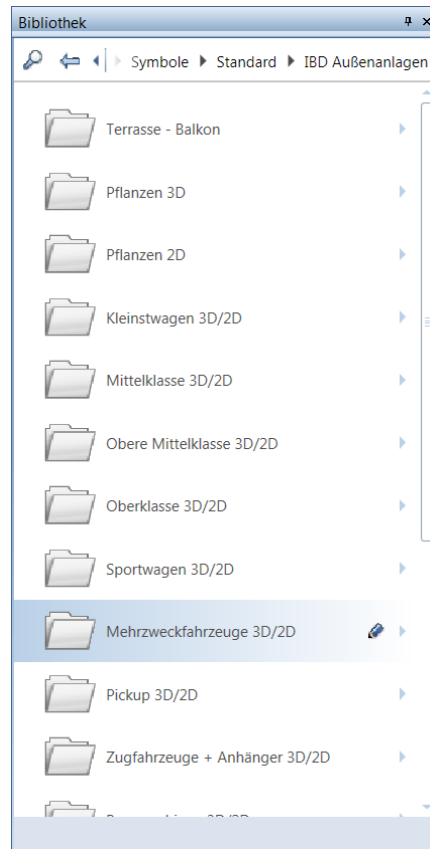
### Neue Bibliothek

Die seitherigen Symbolkataloge wurden in Allplan durch den Begriff „Bibliothek“ ersetzt und sind nun über die Palette auswählbar.



In der Bibliothek wurden daher die **IBD Planungsdaten** neu strukturiert und um den Katalog **IBD Außenanlagen** und **IBD Details** erweitert.

In den Außenanlagen finden Sie die seitherigen Makros für z.B.: Personen und Autos. Diese wurden in neue Gruppen zusammengefasst. So findet man je Gruppe immer die 3D Darstellung für Animation, sowie die 2D Darstellung für Ansichten.



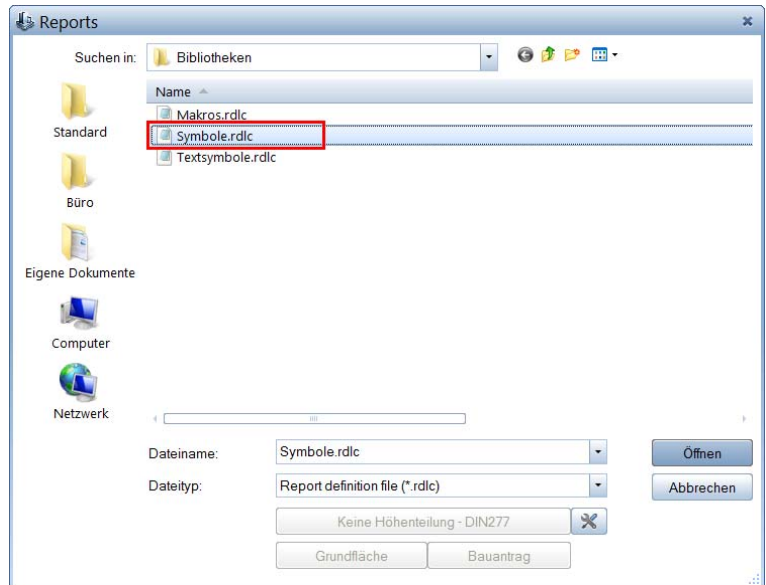
Die Kataloge wurden um weitere Autos und Pickups, Fluggeräte sowie zur RC1 um 3D-Personen mit UV\_Mapping ergänzt.

Im Industriebau zusätzlich auch um LKW's mit Anhänger, Gabelstapler, Baumaschinen usw..

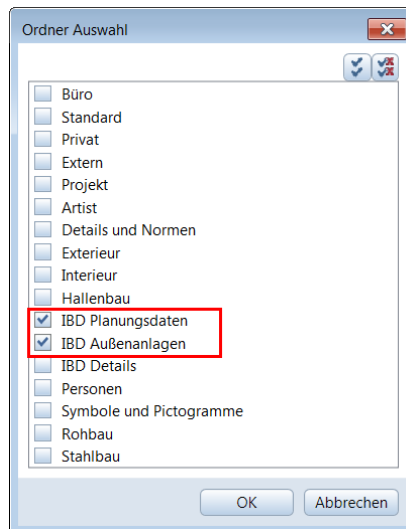
Eine Übersicht der IBD Symbolkataloge erhalten Sie über **Projekt neu, öffnen,**



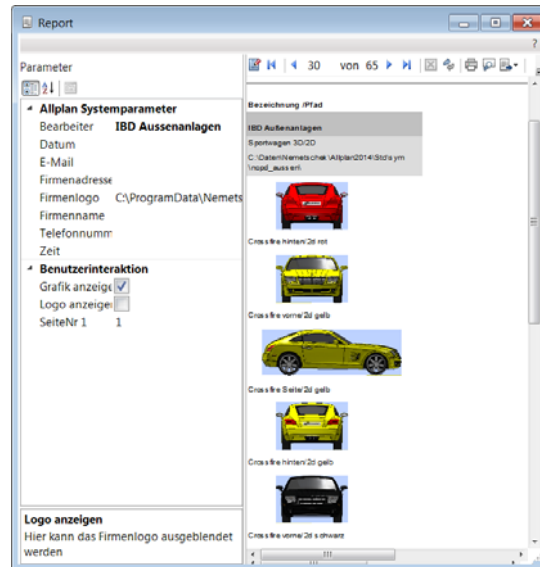
Wählen Sie **Reports,**



danach die Datei: **Symbole.rdlc** und markieren Sie die IBD Kataloge IBD Planungsdaten oder IBD Außenanlagen.



Danach wird ein Report mit den Kataloginhalten gelistet.



Der Report kann gedruckt oder als PDF-gespeichert werden.

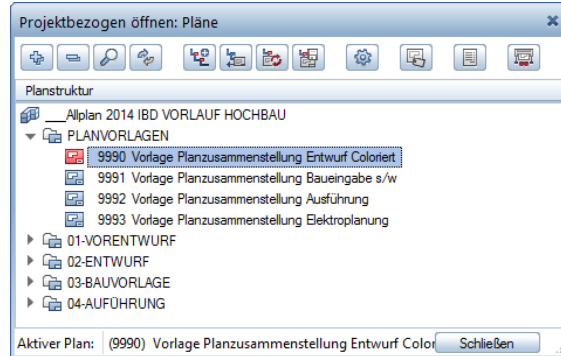
Zusätzlich sind auch 3D Personen mit UV-Mapping im Katalog und im Assistent Personen verfügbar.





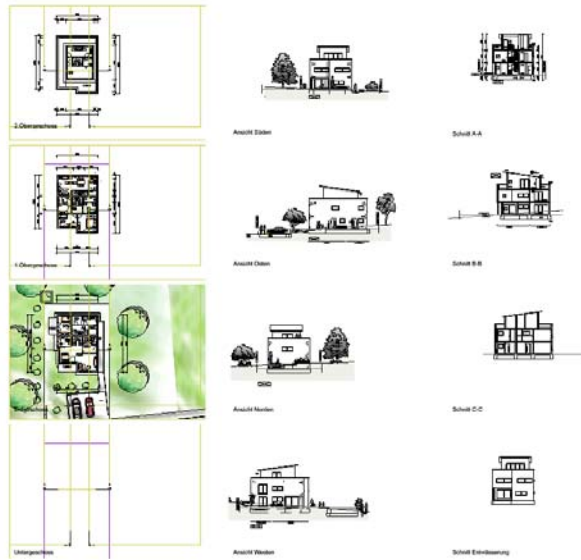
## Planvorlagen zur Modell- / Plankontrolle

Im Vorlaufprojekt IBD 2014 wurden in der Planstruktur fertige Planvorlagen vordefiniert. Diese beinhalten eine maximale Planzusammenstellung. Die Darstellung ist den jeweiligen Planungsphasen Entwurf coloriert, Baueingabe s/w, Ausführung und Elektroplanung zugeordnet.

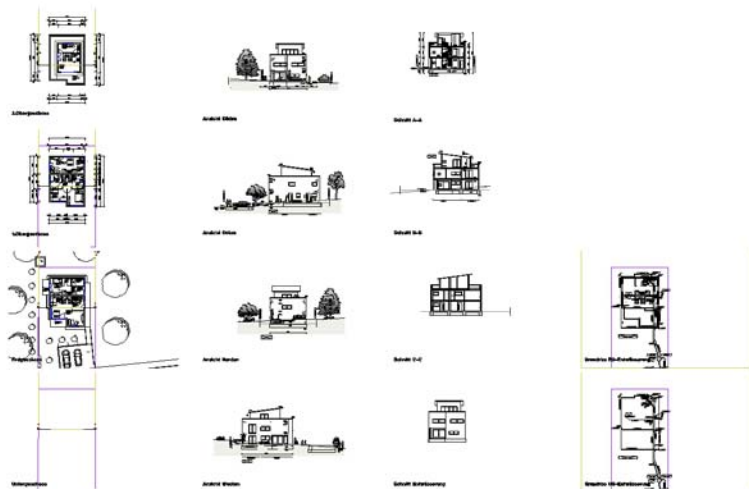


In der maximalen Planzusammenstellung befinden sich bereits die abgesetzten Teilbilder mit den korrekten Zeichnungstypen und Drucksets, sowie der optimierten Reihenfolge im Plan.

Beispiel: Entwurf Coloriert



Beispiel Baueingabe s/w:

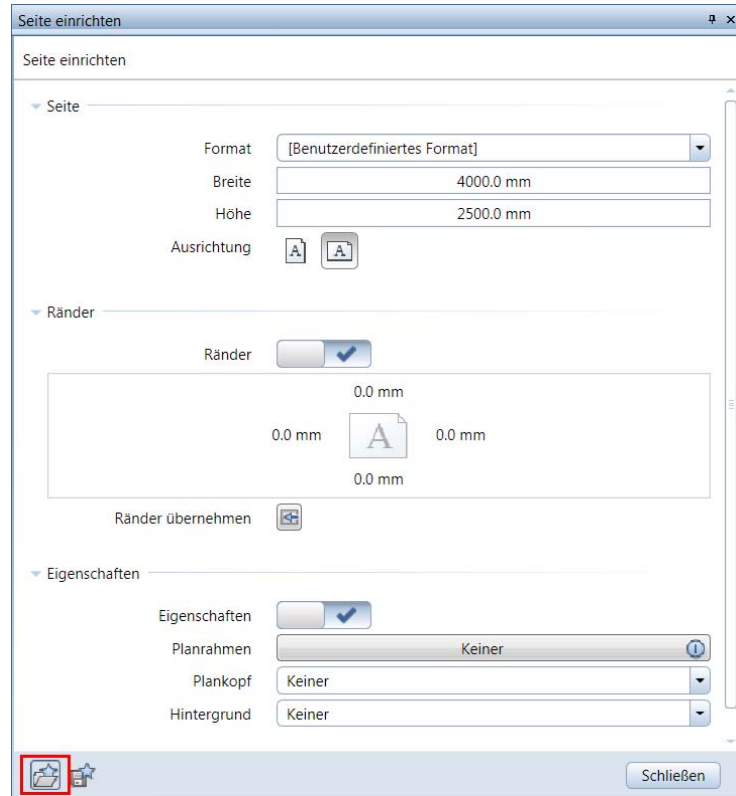


Beispiel: Ausführung:

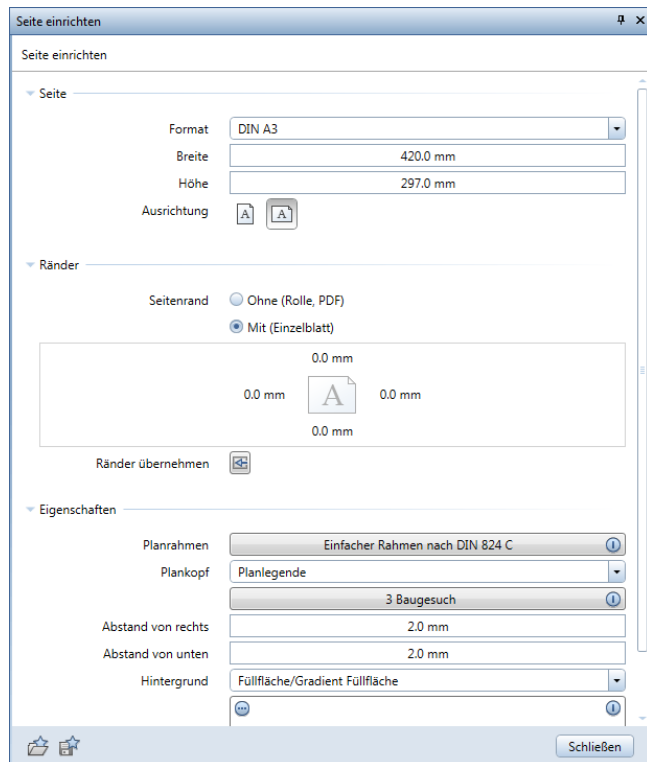
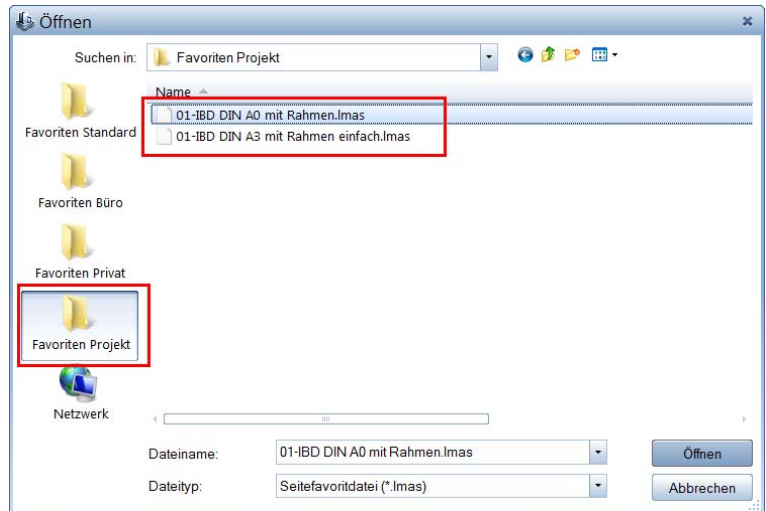


## Planköpfe als Legenden mit Planrahmen

In IBD 2014 wurde die neue Funktion in Allplan „Seite einrichten“ in Verbindung mit einem Plankopf als Legende mittels IBD-Favoriten integriert.



Die Favoriten sind im Ordner „Favoriten Projekt“ wählbar.



SALVORHABEN: Neubau Wohnhaus	
<b>BAUEINGABE</b>	
SALVORHABE:	Baufirmenname Baufirmenadresse 222 72108 Baufirmenort 01.11.2013 10:00:00
SALVORHABE:	81829 Baufirmenort Baufirmenadresse 222
PLANUNG:	Architektenname Architektenadresse 111 Projektzellenname 72108 Architektenort 01.11.2013 10:00:00
PLANNINHALT	
MASSSTAB:	PROJEKTART: PLANNUMMER: DATUM:
	201401 203 30.11.2013

Zusätzlich stehen Ihnen im Projekt weiter Planköpfe für unterschiedliche Planungsphasen zur Verfügung.

**Legendenauswahl**

Verzeichnis

- Standard
- Büro
- Projekt**
- Externer Pfad

Datei

- 7 Planlegenden**

Liste

- 1 Ausführung
- 2 Ausführung - mit Logo
- 3 Baugesuch
- 4 Baugesuch - mit Logo
- 5 Entwurfsplan
- 7 Werkplan**
- 10 1. Fertigung
- 11 2. Fertigung
- 12 3. Fertigung
- 13 Alle Indizes, letzter oben

☒ Assoziative Legende vom aktiven Dokument

Genauigkeit der Berechnung:

OK Abbrechen

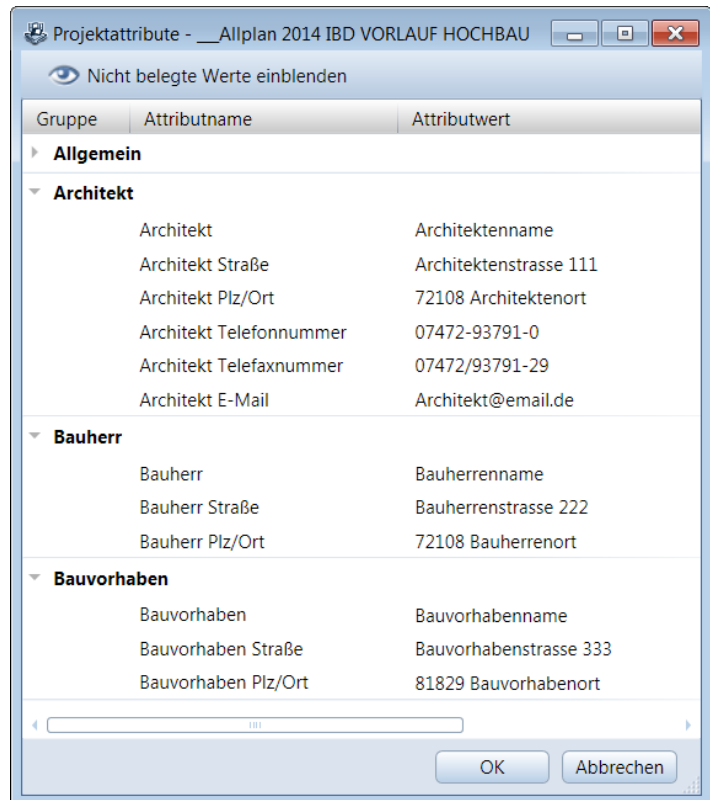
Die Planattribute werden über die Projektattribute gesteuert.

Dazu stehen Ihnen bei Projekt öffnen, die relevanten Attribute zur Verfügung. Diese werden über die Hotlinetools, IBD\_Ressourcen > IBD Standardwerte geladen. Die Reihenfolge und Anzeige der Attribute kann individuell gesteuert werden.



Die Planattribute werden über die Projektattribute gesteuert.

Alternativ, können Sie die Attribute auch über Attribute belegen in den Eigenschaften, Projekt, wählen.



Eine Übersicht der Attribute und Felder je Plankopf sehen Sie am Ende der Dokumentation – Neues in.





## Überarbeitete Assistenten Ausbau-Räume DIN277

Assistenten

IBD 2014 Hochbau - Ausbau/Fassaden

**Allplan 2014 IBD**  
IntelligenteBauDaten  
Hochbau

**AUSBAU**  
Räume DIN 277

RÄUME MIT AUSSTATTUNG UND RAUM-ATTRIBUTEN,  
FUNKTION UND DIN 277

Wohnräume			Sonderräume		
WOHNEN	ESSEN	KIND	BAD		
<input type="text"/>	<input type="text"/>	<input type="text"/>	Feuchtraum ja		
SCHLAFEN	ARBEIT	BURO	WC		
<input type="text"/>	<input type="text"/>	<input type="text"/>	Feuchtraum ja		
KOCHEN	ABST.	GAST	BAD/WC		
<input type="text"/>	<input type="text"/>	<input type="text"/>	Feuchtraum ja		
FLUR	DIELE	WINDF.	WASCHK.		
<input type="text"/>	<input type="text"/>	<input type="text"/>	Feuchtraum ja		
Nutzräume			BALKON		
HOBBY			Faktor 0,5		
	KELLER		TERRASSE		
	<input type="text"/>		Faktor 0,5		
Verkehrsfläche			EINGANG		
CARPORT	GARAGE	TIEFGARAGE	Faktor Wohnfläche 0		
<input type="text"/>	<input type="text"/>	<input type="text"/>	Raum Eingang aussen		
Technische Funktionsflächen			TRH		
HEIZR.	TANKR.	TECHNIK	Ein-Zulage ja		
<input type="text"/>	<input type="text"/>	<input type="text"/>	Keine Wohnfläche		
			Wohnfläche ja		
			Wohnfläche ja		

**Beschriftungsbilder**  
Nach Raumtypen in Pipette übernehmen

WOHNEN 5,50 m<sup>2</sup>  WOHNEN 5,50 m<sup>2</sup>

Stand: BE 2014 - Letzte Änderung: 23.11.2010

Flur den Bereich der Treppe

Raum im Bereich der Treppe

Stich: Beschriftung und Material sind einflusslos und werden nicht in die Zeichnung eingezeichnet

Ausbau-Räume-DIN277

Anwahl von Beschriftungsbild über Pipette möglich.  
Zusätzliche neu Beschriftungsbilder im Katalog.



## Überarbeitete Assistenten: Nebenkosten

Im Assistenten kann eine HOAI Übersichtstabelle direkt geladen werden.

Assistenten 🔍 ✕

IBD 2014 Hochbau - Eigene Bauteile/Sonstiges

**Allplan 2014 IBD**  
IntelligenteBauDaten  
Hochbau

**NEBENKOSTEN**  
Baustelleneinrichtung  
Honorare, Regiearbeiten

**BAUSTELLENEINRICHTUNG**

Schnurgerüstlänge	50.0 m
Baustelleneinrichtung	1 Stck
Bauwasser-/Baustrom	1 Stck
Bauwasser Vorhaltung	20.0 Wochen
Baustrom Vorhaltung	20.0 Wochen
Bau-WC	0.0 Monate
Bauzaunlänge	20.0 m
Bauzaun Vorhaltung	10.0 Wochen

**REGIEARBEITEN**

Rohbau	15.0 h
Zimmerarbeiten	0.0 h
Stahlbauarbeiten	0.0 h
Klempnerarbeiten	0.0 h
Dachdeckungsarbeiten	0.0 h
Fachschalung	0.0 h
Natursteinarbeiten	0.0 h
Betonwerksteinarbeiten	0.0 h
Putz- und Stuckarbeiten	10.0 h
Trockenbauarbeiten	0.0 h
Fliesenarbeiten	10.0 h
Estricharbeiten	5.0 h
Verkleidungsarbeiten	0.0 h
Rollläden, Sonnenschutz	0.0 h
Schreinerarbeiten	0.0 h
Metallbau, Schlosser	0.0 h
Malerarbeiten	0.0 h
Parkierarbeiten	0.0 h
Bodenbelagsarbeiten	0.0 h
Förderanlagen	0.0 h
Landschaftsbauarbeiten	20.0 h
Gerüstarbeiten	0.0 h
Verfügungsarbeiten	0.0 h
Baureinigungarbeiten	0.0 h
Elektroninstallation	0.0 h
Rohbau Maschinenstunden	EFH MIN
Sanitärinstallation	0.0 h
Heizungsinstallation	0.0 h

**HONORARE, ANSCHLUSSKOSTEN, BAUHERRENLEISTUNG**

Bausumme KGr. 3+4

**Architekt - HOAI-TABELLE**

Statik / Tragwerksplaner

TGA-Planer

Bauphysik

Vermesser

Anschlusskosten

Bauwesenversicherung, Richtfest, Umzug usw.

Sicherheits- und Gesundheitskoordinator

Geologisches Gutachten

Brandschutzgutachten

Nachweis der Luftdichtheit

Stand: IBC 2013 - Letzte Änderung: 11.10.2013

Neuauflage

**Nebenkosten**

## HOAI-Tabelle: Anrechenbare Kosten.

IBD2014-HOAI-01.pdf - Adobe Reader

Datei Bearbeiten Anzeigen Fenster Hilfe

1 / 2 65,8% Werkzeuge Kommentar

### Honorarabrechnung HOAI 2013

Honorarzone I sehr geringe Anforderungen von bis						
Anrechenbare Kosten in Euro	unten	unten %	Mitte	Mitte %	oben	oben %
25.000,00 €	3.120,00 €	12,48%	3.388,50 €	13,55%	3.657,00 €	14,63%
35.000,00 €	4.217,00 €	12,05%	4.579,50 €	13,08%	4.942,00 €	14,12%
50.000,00 €	5.804,00 €	11,61%	6.302,50 €	12,61%	6.801,00 €	13,60%
75.000,00 €	8.342,00 €	11,12%	9.059,00 €	12,08%	9.776,00 €	13,03%
100.000,00 €	10.790,00 €	10,79%	11.717,00 €	11,72%	12.644,00 €	12,64%
150.000,00 €	15.580,00 €	10,39%	16.832,00 €	11,22%	18.164,00 €	12,11%
200.000,00 €	20.037,00 €	10,02%	21.758,50 €	10,88%	23.486,00 €	11,74%
300.000,00 €	28.750,00 €	9,58%	31.221,00 €	10,41%	33.692,00 €	11,23%
500.000,00 €	45.232,00 €	9,05%	49.119,00 €	9,82%	53.006,00 €	10,60%
750.000,00 €	64.666,00 €	8,62%	70.223,50 €	9,36%	75.781,00 €	10,10%

Honorarzone II sehr geringe Anforderungen von bis						
Anrechenbare Kosten in Euro	unten	unten %	Mitte	Mitte %	oben	oben %
25.000,00 €	3.657,00 €	14,63%	3.998,00 €	15,99%	4.339,00 €	17,36%
35.000,00 €	4.942,00 €	14,12%	5.403,50 €	15,44%	5.865,00 €	16,76%
50.000,00 €	6.801,00 €	13,60%	7.436,00 €	14,87%	8.071,00 €	16,14%
75.000,00 €	9.776,00 €	13,03%	10.688,50 €	14,25%	11.601,00 €	15,47%
100.000,00 €	12.644,00 €	12,64%	13.824,50 €	13,82%	15.005,00 €	15,01%
150.000,00 €	18.164,00 €	12,11%	19.859,50 €	13,24%	21.555,00 €	14,37%
200.000,00 €	23.486,00 €	11,74%	25.671,50 €	12,84%	27.863,00 €	13,93%
300.000,00 €	33.692,00 €	11,23%	36.836,50 €	12,28%	39.981,00 €	13,33%
500.000,00 €	53.006,00 €	10,60%	57.953,00 €	11,59%	62.900,00 €	12,58%
750.000,00 €	75.781,00 €	10,10%	82.854,00 €	11,05%	89.927,00 €	11,99%

Honorarzone III durchschnittliche Anforderungen von bis						
Anrechenbare Kosten in Euro	unten	unten %	Mitte	Mitte %	oben	oben %

## Stahlmengen bei Betonbauteilen erhöht

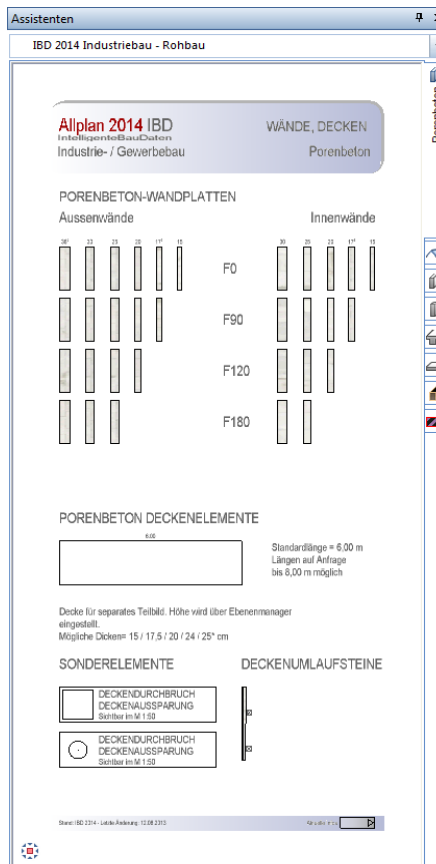
Durch erhöhte Anforderungen neuer Normen, wurden auch die Stahlmengen in allen Betonbauteilen erhöht. Dazu wurde der Faktor bei Stahlmengen auf 1,2 erhöht und zusätzlich bei Matten- und Rundstahl um weitere 5 Kilo pro m<sup>3</sup>.

Bei einfachen Gebäuden ohne große Spannweiten, kann durchaus der Faktor nach unten korrigiert werden, oder für exakte Werte lassen Sie im Vorfeld die Werte im Projekt durch Ihren Statiker berechnen.

# Industrie- / Gewerbebau

## Neue Assistenten: Porenbeton

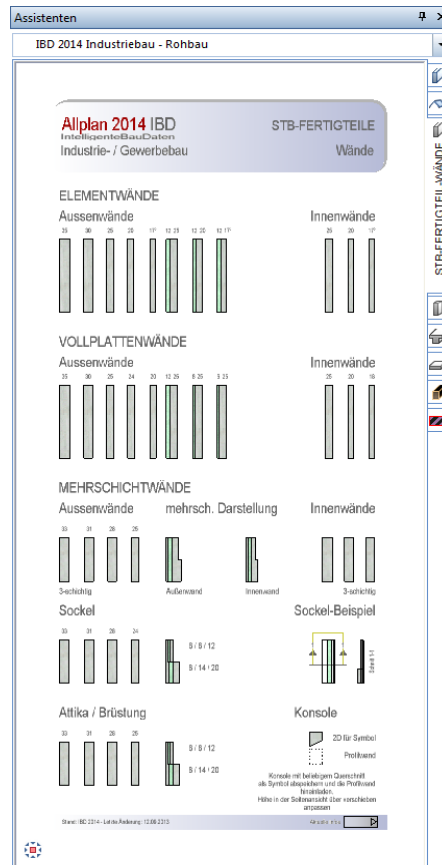
Im Assistent erhalten Sie Bauteile für Porenbeton Wandplatten und Deckenelemente.





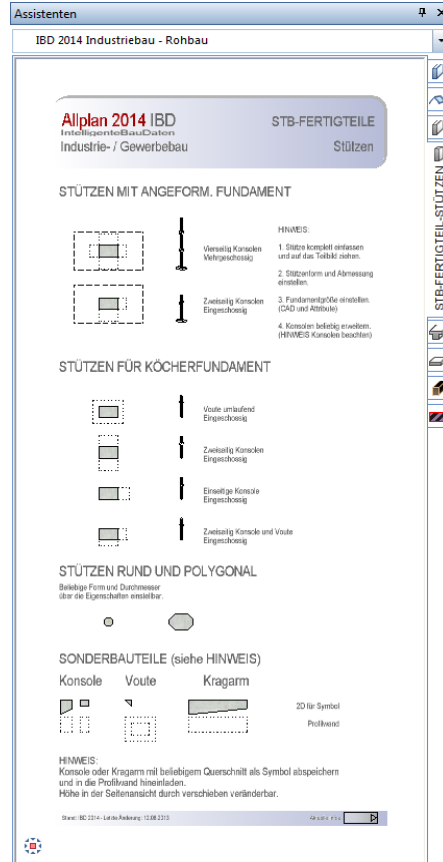
## Neue Assistenten: Stahlbeton Fertigteile Wände

Im Assistenten wurden weitere Elemente für Konstruktionen für Stahlbeton-Fertigteilwände integriert. Vor allem für Sockelbereiche und mehrschichtige Wände.



## Neue Assistenten: Stahlbeton Fertigteile Stützen

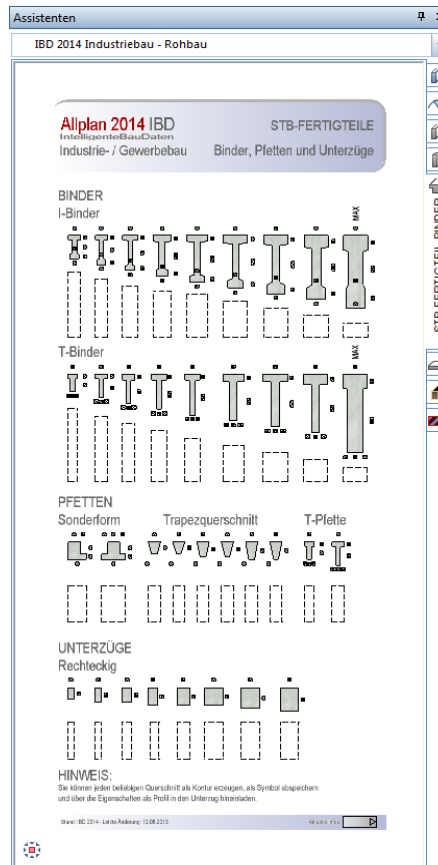
Im Assistenten wurden weitere Elemente für Konstruktionen im Bereich Stahlbeton-Fertigteilstützen integriert. Neben neuen Attributen zur Auswertung steht hier die Grafik im Vordergrund, so dass z.B.: Vouten und Kragarme einfach im Modell dargestellt werden können.





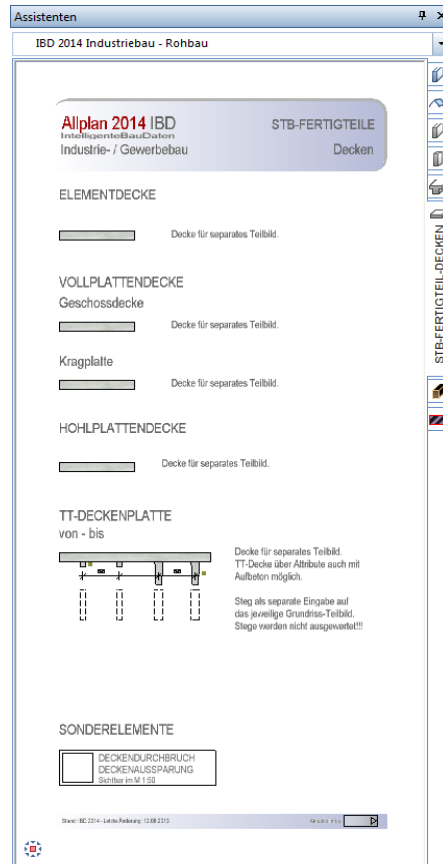
## Neue Assistenten: Stahlbeton Fertigteile Binder

Im Assistenten wurden weitere Elemente für Konstruktionen im Bereich Stahlbeton-Fertigteilbinder integriert. Neben neuen Attributen zur Auswertung steht hier die Grafik im Vordergrund, so dass die Binder mit gängigen Querschnitten auch einfach im Modell dargestellt werden können.



## Erweiterte Assistenten: Decken

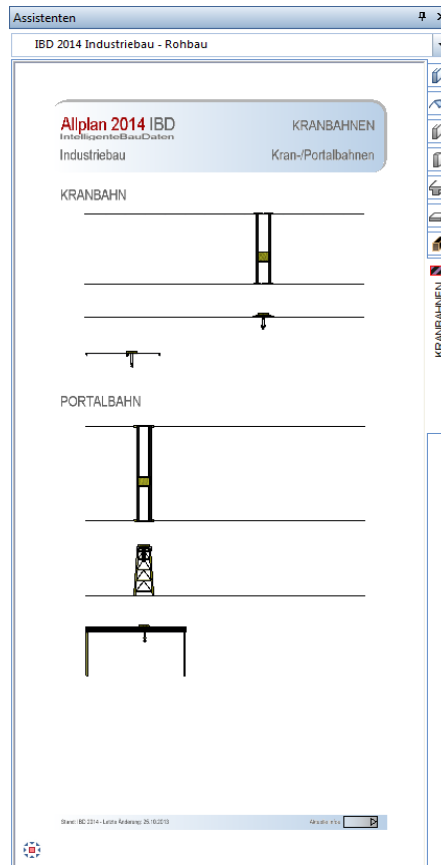
Hier wurden die TT-Decken mit entsprechender Grafik integriert um eine korrekte Darstellung später für Schnitte und Animationen zu erhalten. Der Steg ist dabei nur optisch und kann im jeweiligen Geschoss konstruiert werden. Die Mengen werden über die Decke ermittelt.



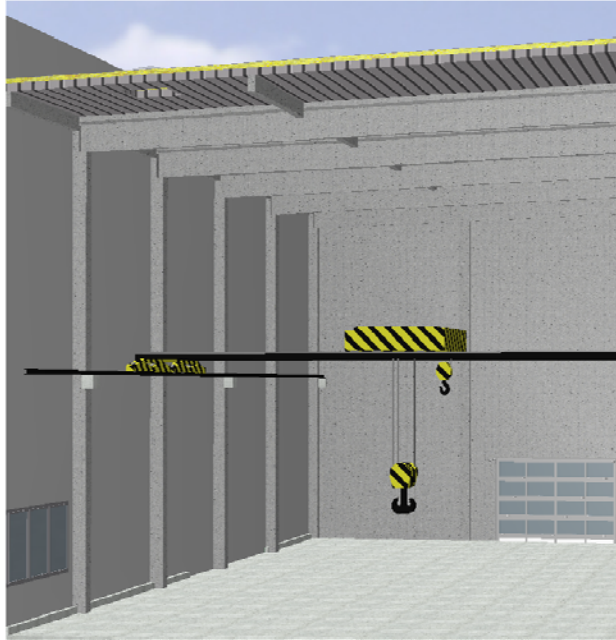


## Neue Assistenten: Kranbahn / Portalbahn

Dieser Assistent ist in einer neuen Gruppe Kranbahn.

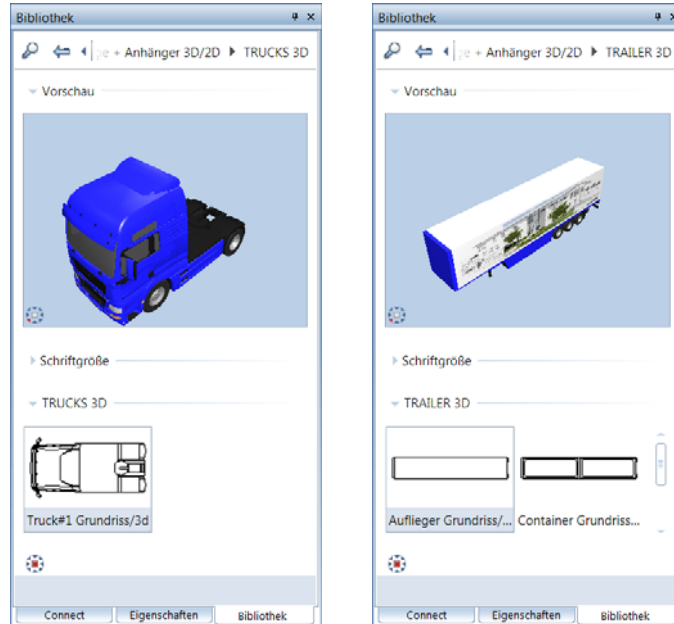


Ein Ergebnis könnte folgendermaßen aussehen.

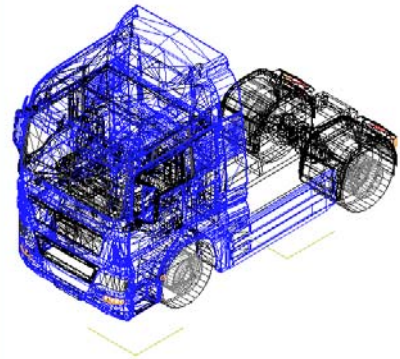


## Neue Symbole: Industriebau

Die Bibliothek für **IBD-Außenanlagen** wird mit der Option **Industriebau** um weitere Symbole ergänzt. Speziell Lastwagen mit Anhänger und Stapler für Industrieanlagen und weitere Modelle wurden integriert.



In der Isometrie sehen Sie am Lastwagen in Hilfskonstruktionsfarbe zwei einfüge Linien. Die Vordere ist dazu gedacht, die Zugmaschine an Gelände im Gefälle anzupassen, mittels drehen in 3D und Verwendung dieser Hilfskonstruktion als Drehachse. Die Ecke der hinteren Linien markieren den einfüge Punkt für den Anhänger. Sollten diese Linien nicht sichtbar sein, so aktivieren Sie die Makrofolie A in der Bildschirmdarstellung.



Die Ergebnisse können so aussehen:



# Bauen im Bestand

## Neuerungen im Vorlaufprojekt

Es wird ein neues Vorlaufprojekt: **\_\_\_Allplan 2014 IBD VORLAUF UMBAU-Erweiterung** mit IBD 2014 ausgeliefert und installiert.

Hier wurden die Ressourcen mit Hochbau abgeglichen und auch in diesem Projekt ist die Verwendung des Brandschutzes möglich.

## Neue Logistik für Animationsdarstellung

Mit IBD 2014 wurde die Darstellung der Öffnungen in der Animation verbessert. So erhalten alle Öffnungen mit Glasdarstellung eine Transparenz in der Animation. Die Rahmen der Öffnungsmakros erhalten die bekannte grau, gelb und rot Darstellung zur optischen Erkennung von Bestand, Abbruch und Neubau.

Wahlweise kann die Animationsdarstellung auch mit der Oberflächeneinstellung für Hochbau verwendet werden. So können Neubauöffnungen auch in beliebigen Farben dargestellt oder verändert werden.

So können Visualisierungen in gleicher Qualität wie beim Hochbau erstellt werden. Auch rendern über Global Illumination (GI) ist möglich, da ebenfalls die Texturen für diese Renderart optimiert wurden.

## Teilbild 3 – Projektinfos

### Teilbild 6 – Nordpfeil

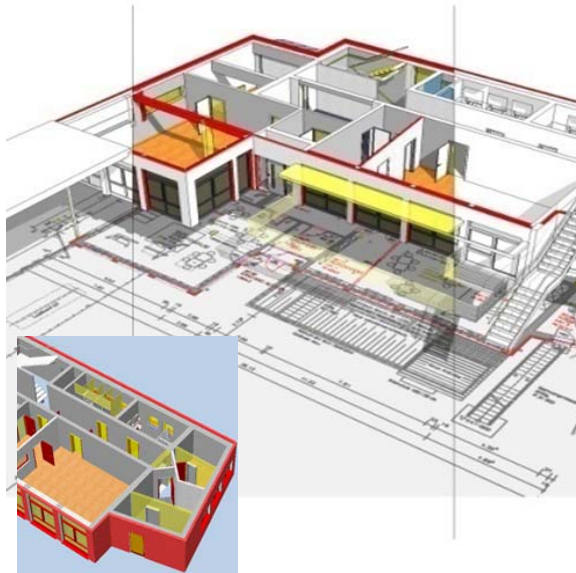
### Teilbild 87 – Nachbargrundstück, Bäume, Grünflächen

Im neuen Knoten **PROJEKTINFORMATIONEN** ist das **Teilbild 3** für **Projektinfos** definiert. Dort liegen zukünftig verschiedene Dokumente wie zum Beispiel Checklisten zur Projektbearbeitung und andere nützliche Informationen.

Die Assistenten aus dem IBD Hochbau können für den Neubau bei Bauen im Bestand anstelle von Umbau – Neubau verwendet werden. Detaillierte Informationen erhalten Sie im Handbuch.

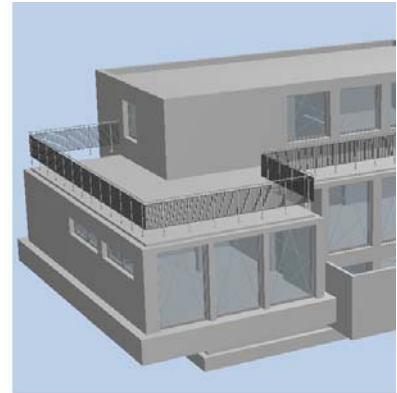
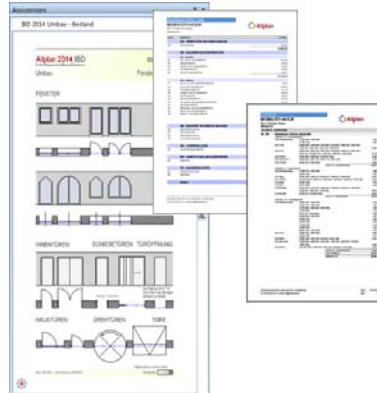


Die Ergebnisse könnten folgendermaßen aussehen:

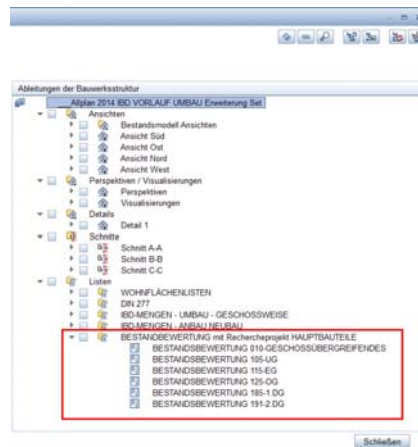


## Bestandsbewertung für anrechenbare Kosten (HOAI)

Mit IBD 2014 wurde im Umbau die Änderungen der HOAI in 2014 berücksichtigt, so dass die anrechenbaren Kosten im Bestand für die mit zuverarbeitende Bausubstanz ermittelt werden kann.



Ein eigener Knoten in Verbindung mit einem separaten Elementstamm und einem gesonderten Stamm-LV für Umbau in den Allplan IBD Bauelementen bilden dafür die Basis.



# Index

## A

Ableitungen Ansichten und  
Schnitte 18, 63  
Assistent Ansichten 2D 21

## B

Bauen im Bestand 74  
Brandschutz 36, 42

## F

Favorit Verdeckt-Berechnung 18

## H

Hochbau Planungsdaten 2

## N

Neue Assistenten 20  
Neue Ressourcen im  
Vorlaufprojekt 13, 18, 63, 64,  
65, 66, 67, 68, 69, 70  
Neuerungen im Vorlaufprojekt 3,  
74

## P

Planbearbeitung 54

## S

Symbolleisten 2

# Anhang: Planlegenden:

## Legende: Ausführung

BAUVORHABEN: Bauvorhabenname <span style="color: red;">1</span> Bauvorhabenstrasse 333 <span style="color: red;">2</span> 81829 Bauvorhabenort <span style="color: red;">3</span>		<span style="color: red; font-weight: bold;">15</span>  <b>Logo aus Definition Büroname und Adresse</b>	
BAUHERR: Bauherrenname <span style="color: red;">4</span> Bauherrenstrasse 222 <span style="color: red;">5</span> 72108 Bauherrenort <span style="color: red;">6</span>			
ARCHITEKT: Architektenname <span style="color: red;">7</span> Architektenstrasse 111 <span style="color: red;">8</span> 72108 Architektenort <span style="color: red;">9</span>			
PLANINHALT  <div style="text-align: center; font-size: 1.5em;">Grundriss <span style="color: red;">10</span></div>			
<small>Interner Projektname: ___Alplan 2014 IBD VORLAUF HOCHBAU <span style="color: red;">16</span></small> <small>Interner Planname: Plan-01-Entwurf-01-Tiefgarage <span style="color: red;">17</span></small>			
MASSTAB 1:50/100 <span style="color: red;">11</span>	PROJEKT-NR. <span style="color: red;">12</span>	PLAN-NR. 1 <span style="color: red;">13</span>	DATUM 18.09.2013 <span style="color: red;">14</span>

Nummer	Attribut	Wo zu definieren:	Wert
1	Bauvorhaben	Projekt	Frei
2	Bauvorhaben Straße	Projekt	Frei
3	Bauvorhaben Plz/Ort	Projekt	Frei
4	Bauherr	Projekt	Frei
5	Bauherr Straße	Projekt	Frei
6	Bauherr Plz/Ort	Projekt	Frei
7	Architekt	Projekt	Frei
8	Architekt Straße	Projekt	Frei
9	Architekt Plz/Ort	Projekt	Frei
10	Darstellungsart	Planattribut	Frei BAUGESUCH
11	Maßstab	Planattribut	Auswahl
12	Projektnummer	Projekt	Frei
13	Plannummer	Nicht veränderbar	Aktuelle Plannummer
14	Datum	Nicht veränderbar	Aktuelles Datum
15	Logo	Definitionen → Büroname	Pfad angeben
16	Projektname	Projekt	Bei der Projekterstellung
17	Plannamen	Plan	Frei

## Legende: Baugesuch

17			
BAUVORHABEN:		Bauvorhabenname	1
<h1>VORANFRAGE</h1>			2
BAUHERR:	Bauherrenname		3
	Bauherrenstrasse 222		4
	72108 Bauherrenort		5
	<small>Unterschrift Bauherr</small>	_____	
BAUGRUND:	81829 Bauvorhabenort		6
	Bauvorhabenstrasse 333		7
PLANUNG	Architektenname		8
	Architektenstrasse 111		9
	72108 Architektenort		10
	<small>Unterschrift Architekt</small>	_____	
PLANINHALT	Grundriss		11
	EG		12
MASSTAB 1:50/100	PROJEKT-NR.	PLAN-NR. 1	DATUM 18.09.2013
13	14	15	16

Nummer	Attribut	Wo zu definieren:	Wert
1	Bauvorhaben	Projekt	Frei
2	Planbezeichnung	Planattribut	Frei
3	Bauherr	Projekt	Frei
4	Bauherr Straße	Projekt	Frei
5	Bauherr Plz/Ort	Projekt	Frei
6	Bauvorhaben Plz/Ort	Projekt	Frei
7	Bauvorhaben Straße	Projekt	Frei
8	Architekt	Projekt	Frei
9	Architekt Straße	Projekt	Frei
10	Architekt Plz/Ort	Projekt	Frei

11	Darstellungsart	Planattribut	Auswahl: Grundriss
12	Gliederungscode	Planattribut	Frei
13	Maßstab	Planattribut	Auswahl
14	Projektnummer	Projekt	Frei
15	Plannummer	Nicht veränderbar	Aktuelle Plannummer
16	Datum	Nicht veränderbar	Aktuelles Datum
17			Frei für Objektminiatur

## Legende: Entwurfsplan

BAUHERR / OBJEKT				
Bauherrenname				
___Allplan 2014 IBD VORLAUF HOCHBAU				
PLANINHALT Grundriss				
Plan-01-Entwurf-01-Tiefgarage				
MASSTAB	PROJEKT-NR.	PLAN-NR.	DATUM	
1:50/100		1	18.09.2013	

Nummer	Attribut	Wo zu definieren:	Wert
1	Bauherr	Projekt	Frei
2	Projektname	Projekt	Bei der Projekterstellung
3	Darstellungsart	Planattribut	Auswahl: Grundriss
4	Plannamen	Plan	Frei (bei Erstellung)
5	Maßstab	Planattribut	Auswahl
6	Projektnummer	Projekt	Frei
7	Plannummer	Nicht veränderbar	Aktuelle Plannummer
8	Datum	Nicht veränderbar	Aktuelles Datum

# Legende: Werkplan

a	17	18	19	20	21
Index	Datum	Boarbeiter	Prüfer	Index-Notiz	
Sämtliche Maße sind vom Unternehmer eigenverantwortlich zu prüfen!					
Bauvorhaben	Bauvorhabenname 1				
	Bauvorhabenstrasse 333 2				
	81829 Bauvorhabenort 3				
Bauherr	Bauherrenname 4				
	Bauherrenstrasse 222 5				
	72108 Bauherrenort 6				
Plan	Plan-01-Entwurf-01-Tiefgarage 7				
	MASSTAB 1:50/100 8	DATUM 18.09.2013 9	Ersteller 10	PROJEKT-NR. 11	PLAN-NR. 1 12
					INDEX: a 13
Plan- verfasser	Architektenstrasse 111 14 72108 Architektenort 15 Büro email 16				

Nummer	Attribut	Wo zu definieren:	Wert
1	Bauvorhaben	Projekt	Frei
2	Bauvorhaben Straße	Projekt	Frei
3	Bauvorhaben Plz/Ort	Projekt	Frei
4	Bauherr	Projekt	Frei
5	Bauherr Straße	Projekt	Frei
6	Bauherr Plz/Ort	Projekt	Frei
7	Planname	Plan	Frei (bei Erstellung)
8	Maßstab	Planattribut	Auswahl
9	Projektnummer	Projekt	Frei
10	Plan-Ersteller	Planattribut	Frei
11	Projektnummer	Projekt	Frei
12	Plannummer	Nicht veränderbar	Aktuelle Plannummer
13	Index	Planattribut	Frei
14	Architekt Straße	Projekt	Frei
15	Architekt Plz/Ort	Projekt	Frei
16	Email	Definitionen → Büroname	Email eingeben
17	Index	Plan	Frei
18	Index-Datum	Nicht veränderbar	automatisch
19	Index-Ersteller	Planattribut	Frei
20	Prüfer-Name	Planattribut	Frei
21	Index-Notiz	Planattribut	Frei